

有关力测定器LTS-50NB/-200NB/-500NB/-1kNB的咨询事宜, 请使用如下联系方式。20__年__月__日
希望报价/确认交期/确认规格(请用圆圈标出您希望咨询的具体内容。)

FAX:+86-21-5404-7007 发送地址: 美蓓亚株式会社 测量仪器事业部 负责人

发送传真咨询时, 请在□内勾选您所需的型号。

1. 力测定器主体

- 最大试验力 1kN
 LTS-1kNB-S300 速度 30,50,100,150,200,300 mm/min
 LTS-1kNB-S200 速度 15,20,50,100,150,200 mm/min
 LTS-1kNB-S100 速度 10,20,30,50,75,100 mm/min
 LTS-1kNB-S50 速度 5,10,20,30,40,50 mm/min
 LTS-1kNB-S20 速度 1.5,2,5,10,15,20 mm/min
- 最大试验力 500N
 LTS-500NB-S500 速度 50,100,200,300,400,500 mm/min
 LTS-500NB-S400 速度 40,75,100,200,300,400 mm/min
 LTS-500NB-S300 速度 30,50,100,150,200,300 mm/min
 LTS-500NB-S200 速度 15,20,50,100,150,200 mm/min
 LTS-500NB-S100 速度 10,20,30,50,75,100 mm/min
 LTS-500NB-S50 速度 5,10,20,30,40,50 mm/min
 LTS-500NB-S20 速度 1.5,2,5,10,15,20 mm/min
- 最大试验力 200N
 LTS-200NB-S500 速度 50,100,200,300,400,500 mm/min
 LTS-200NB-S400 速度 40,75,100,200,300,400 mm/min
 LTS-200NB-S300 速度 30,50,100,150,200,300 mm/min
 LTS-200NB-S200 速度 15,20,50,100,150,200 mm/min
 LTS-200NB-S100 速度 10,20,30,50,75,100 mm/min
 LTS-200NB-S50 速度 5,10,20,30,40,50 mm/min
 LTS-200NB-S20 速度 1.5,2,5,10,15,20 mm/min
- 最大试验力 50N
 LTS-50NB-S500 速度 50,100,200,300,400,500 mm/min
 LTS-50NB-S400 速度 40,75,100,200,300,400 mm/min
 LTS-50NB-S300 速度 30,50,100,150,200,300 mm/min
 LTS-50NB-S200 速度 15,20,50,100,150,200 mm/min
 LTS-50NB-S100 速度 10,20,30,50,75,100 mm/min
 LTS-50NB-S50 速度 5,10,20,30,40,50 mm/min
 LTS-50NB-S20 速度 1.5,2,5,10,15,20 mm/min
- 150mm长行程规格
 LTS-xxxB-Sxxx-L150

2. 称重传感器 可多选

- LTTU-1kN 试验力显示 -1 000.0 N~1 000.0 N / -100.00 N~100.00 N
 LTTU-500N 试验力显示 -500.0 N~500.0 N / -50.00 N~50.00 N
 LTTU-200N 试验力显示 -200.0 N~200.0 N / -20.00 N~20.00 N
 LTTU-50NB 试验力显示 -50.00 N~50.00 N / -5.000 N~5.000 N

其他联络事项

姓名 _____
 部门 _____
 公司名称 _____
 住址 _____
 TEL _____
 FAX _____
 e-mail _____

3. 试验夹具 可多选

- ☆横扣式拉伸试验用夹头 用途: 薄膜、塑料、金属薄板等
 PCH-500N-012 锯齿(双纹) 平面
 PCH-1kN-026 锯齿(双纹) 平面
- ☆楔形拉伸试验用夹头 用途: 塑料、金属薄板等
 PCH-1kN-027 锯齿(双纹) 锯齿(单纹)
- ☆纸张用夹头 用途: 纸张、薄膜、金属箔等
 PCHS-500N-014
- ☆横扣式气动夹头 用途: 薄膜、塑料、金属薄板等
 试样可高效装卸。
 PCHA-200N-575 锯齿(双纹) 平面
 购买气动夹头时须同时配备脚踏开关阀。
 CHA-FOOT
- ☆缠绕式夹头 用途: 细线、丝
 CHW-200N-001
- ☆压缩试验夹具
 PTHA-S03-003
- ☆弯曲试验夹具
 PTHA-C00-031 规格: 满量程 = 30mm ~ 80mm可变
- ☆90°剥离试验夹具
 PTHA-N00-007A 也制造其他各种试验夹具。

沈阳瑞思达轴承有限公司 SHENYANG TOTAL BEARING CO.,LTD.
 Tel: 024 22945833 22923833 24853899 Fax: 024 88729249
 Mobile: 13940483518 15640413155 (微信)
 Web: <https://www.rstbearing.com.cn>

美蓓亚株式会社

- 美蓓亚贸易(香港)有限公司 香港九龙尖沙咀广东道9号 港威大厦6座2110室
 TEL: +852-2730-9913 FAX: +852-2735-4535
- 美蓓亚贸易(上海)有限公司 上海市徐汇区淮海中路1010号 嘉华中心3303室 丁200031
 TEL: +86-21-5405-0707 FAX: +86-21-5404-7007
- 美蓓亚贸易(深圳)有限公司 深圳市罗湖区深南东路5016号 京基100大厦B座23楼 丁518001
 TEL: +86-755-8266-8846 FAX: +86-755-8266-8843
- 美蓓亚贸易(深圳)有限公司大连分公司 大连市西岗区中山路147号 森茂大厦20楼2005B室 丁710065
 TEL: +86-411-8369-9920 FAX: +86-411-8369-9921

生产厂家 测量仪器事业部

- 藤沢工場 丁251-8531 神奈川県藤沢市片瀬1-1-1
 Tel: +81-466-22-7151 Fax: +81-466-22-7191
- 軽井沢工場 丁389-0293 長野県北佐久郡御代田町大字御代田4106-03
 Tel: +81-267-31-1310 Fax: +81-267-31-1353

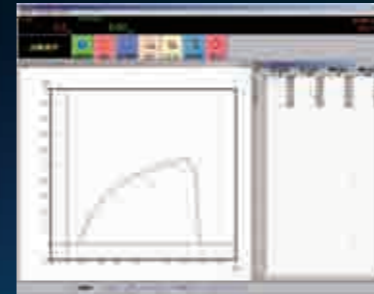
主页 <http://www.minebea-mcd.com>

▲ 安全注意事项 ▲
 ▲ 注意 ▲ 为正确和安全使用, 请务必在使用前仔细阅读“使用说明书”。
 ● 本说明书的内容可能因外观和规格的改良而有所变更, 恕不事先通知。
 ● 此产品样本的内容截至2013年03月。

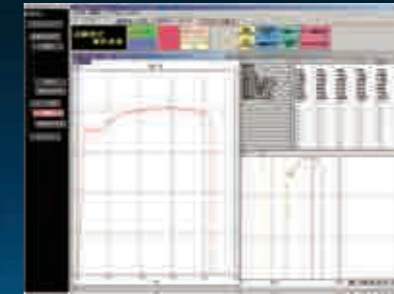
代理商信息



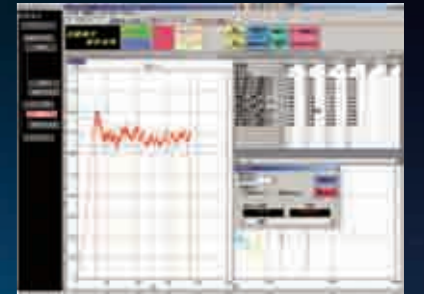
Load Test Stand 力测定器
 LTS-50NB/-200NB/-500NB/-1kNB



数据采集软件(附件)

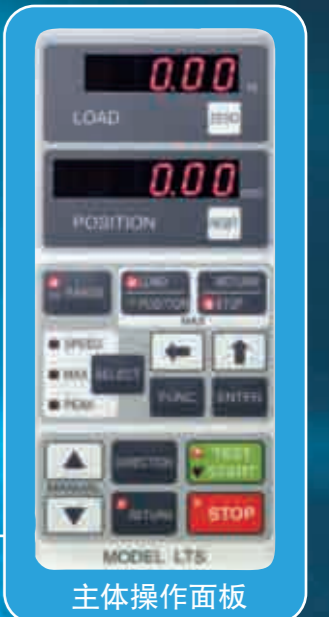


标准试验用软件(另售品)



剥离试验用软件(另售品)

采用滚珠丝杠
 符合JIS B 7721规格



主体操作面板

◀ (LTS-※B-L150: 长行程)

※照片为安装了另售试验夹具的产品。

《特长》

● 划时代的设计

本产品配备有清晰的数字显示器和使用便捷的按键配置，可确保工件和夹具的放置空间。

● 采用滚珠丝杠，遵照JIS B 7721，可进行拉伸、压缩和弯曲试验。

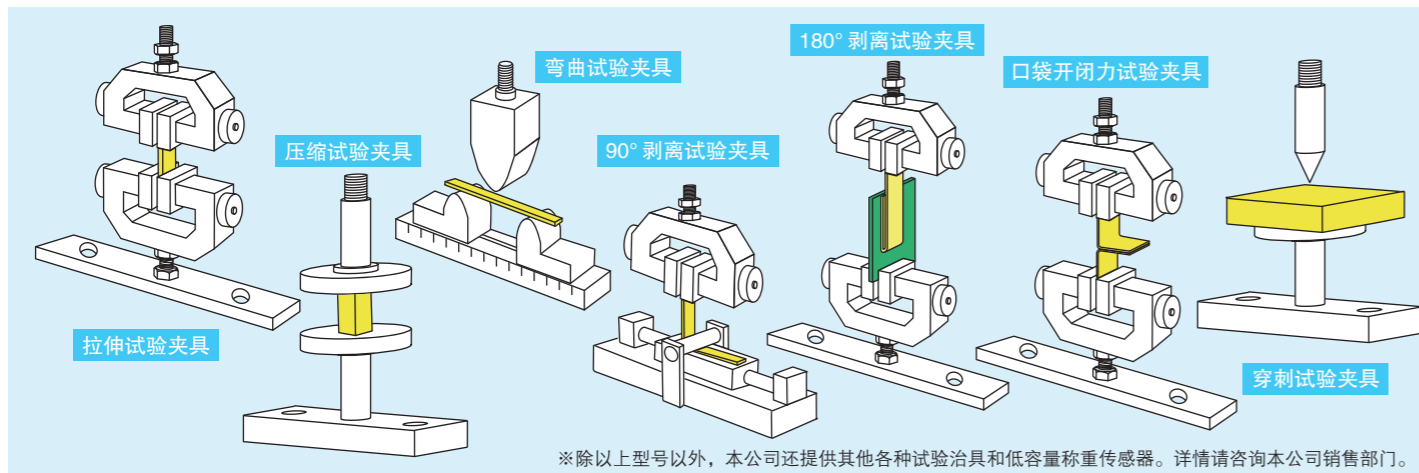
本产品适用于测定口袋的开封力、粘附力、剥离力、附着力、薄膜拉力、压接及铆接零件的拔出力、各种材料及产品的弯曲强度。测定位移时，采用编码器，可以0.01mm的分辨率测定位置。

● 完善的便捷功能和安全装置

本产品具备自动反转功能(试验力或位移设定)、峰值检测功能、切换试验力显示量程(1倍/10倍)、试验力自动调零功能、测力传感器登录、试样断裂检测功能、通信功能(遵照USB2.0/1.1)、过载防止功能。

本产品标准配备测量仪、测力传感器、数据采集软件及通信电缆。

《相应的试验》



《产品规格》

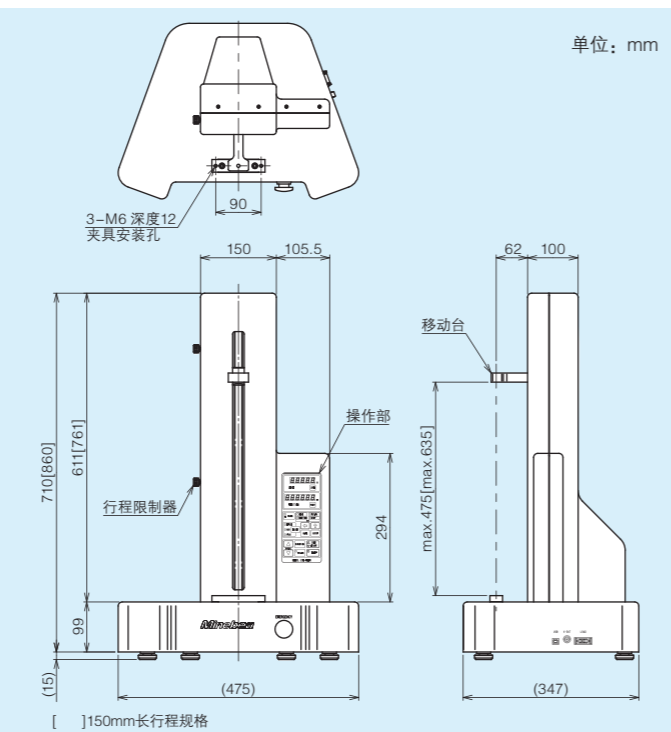
最大试验力	50N/200N/500N/1kN
移动十字头行程	夹头间0mm~310mm[0~460mm] (另售夹头PCH-500N-012安装时)
移动十字头的速度	· 标准试验速度 选择式: 参照速度选择表 · 返回速度 试验速度或RAPID RETURN (速度选择的最快值) 带无超程功能
速度精度	设定速度的±3%(空载时)
位移测定分辨率	0.01mm
试验力测定	· 试验力显示 量程1: -50.00~50.00/-200.0~200.0/-500.0~500.0/-1,000.0~1,000.0 量程10: -5,000~5,000/-20,000~20,000/-50,000~50,000/-100,000~100,000 5位数字显示 · 测定精度 相对指示误差±1.0%(相当于JIS B7721 1级) · 峰值检测功能 附带 · 自动调零 通过“ZERO”键自动调整零点 · 模拟输出 DC-5V~DC5V(输出连接器: BNC插孔)
安全设备	· 超行程防止用限位开关 操作该开关时, 使移动十字头的动作停止。 可设定为移动十字头动作范围的上下任意位置。 · 紧急停止开关 操作该开关, 可关闭所有电源。 · 过载防止 试验力值达到所用测力传感器额定容量的102%时, 移动十字头停止。
通信功能(USB连接端口)	遵照USB2.0/1.1.(连接器: B型插孔)、通信次数: 20次/s
外形尺寸(W×H×D)	475mm×710mm×347mm(475mm×860mm×347mm)
重量	约18kg(约19kg)
电源电压	单相AC100V±10V、50或60Hz、300VA
使用温湿度范围	温度 5℃ to 40℃ 湿度 20% to 80%RH(无结露)
标准附件	AC100V电源线一端3P插头(带2P转换适配器)2.4m、小型保险丝(5A)、通信电缆(2m)、使用说明书1册、数据采集软件(含USB驱动器、CD-ROM 1张)。

《数据采集软件(标配)》

型号	LTSD-02
运行环境	OS: WindowsXP®/ Windows Vista®/ Windows 7®(仅32bit版)、主内存: 256MB以上(Windows XP)、512MB以上(Windows Vista/7)、带USB端口
计算项目	最大点的试验力和位移、断裂点的试验力和位移(可连续试验1000次)
打印	每个试验的试验力位移图(自动比例)、及试验结果
保存功能	试验条件、试验结果、试验力位移数据

※ Windows®是微软公司在美国及其他国家的注册商标。

《外形图》



《速度选择表》

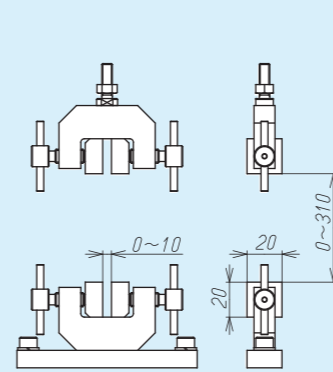
型号	速度 (mm/min)
LTS-50NB-S500,-200NB-S500,-500NB-S500	50, 100, 200, 300, 400, 500
LTS-50NB-S400,-200NB-S400,-500NB-S400	40, 75, 100, 200, 300, 400
LTS-50NB-S300,-200NB-S300,-500NB-S300,-1kNB-S300	30, 50, 100, 150, 200, 300
LTS-50NB-S200,-200NB-S200,-500NB-S200,-1kNB-S200	15, 20, 50, 100, 150, 200
LTS-50NB-S100,-200NB-S100,-500NB-S100,-1kNB-S100	10, 20, 30, 50, 75, 100
LTS-50NB-S50,-200NB-S50,-500NB-S50,-1kNB-S50	5, 10, 20, 30, 40, 50
LTS-50NB-S20,-200NB-S20,-500NB-S20,-1kNB-S20	1.5, 2.5, 10, 15, 20

《分析软件》

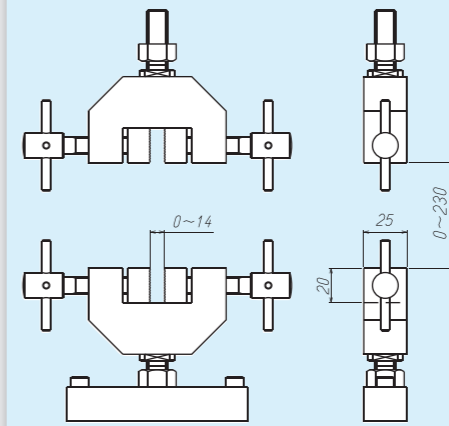
拉伸/压缩/弯曲试验用软件	SR-09-001
剥离试验用软件	SR-09-002

《另售品试验夹具》

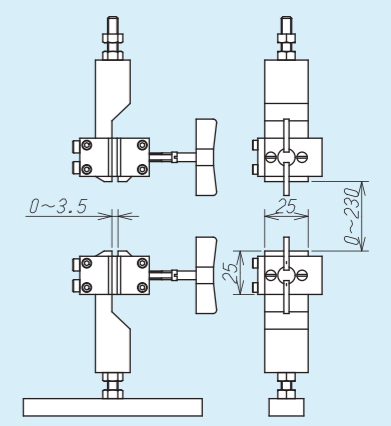
□横扣式夹头: PCH-500N-012



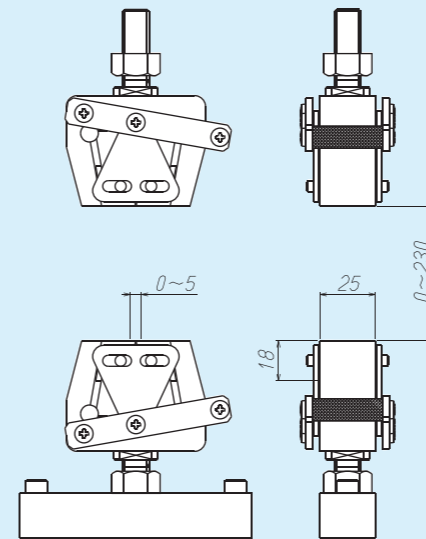
□横扣式夹头: PCH-1kN-026



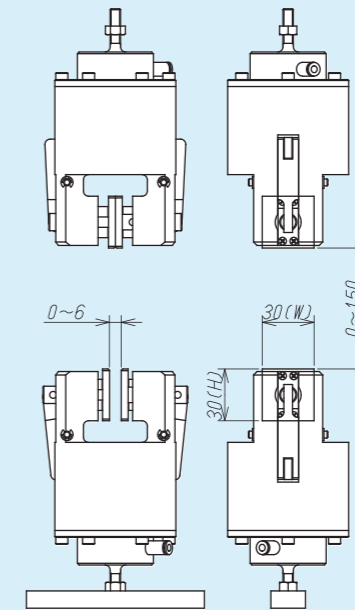
□纸张用夹头: PCHS-500N-014



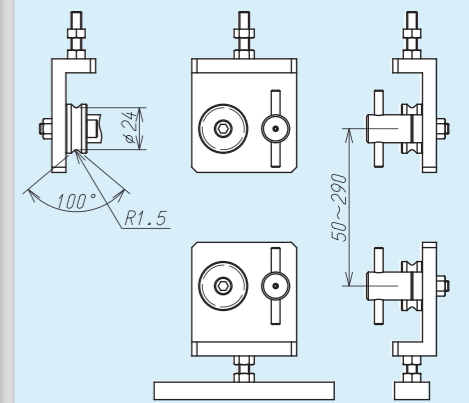
□楔形夹头: PCH-1kN-027



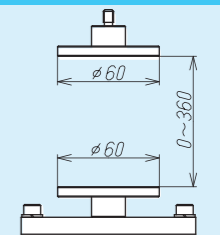
□横扣式气动夹头: PCHA-500N-575



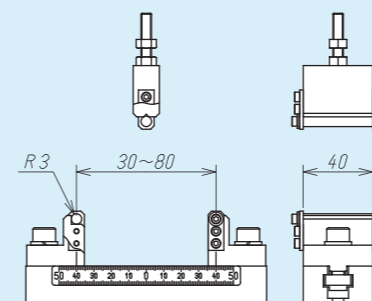
□缠绕式夹头: CHW-200N-001



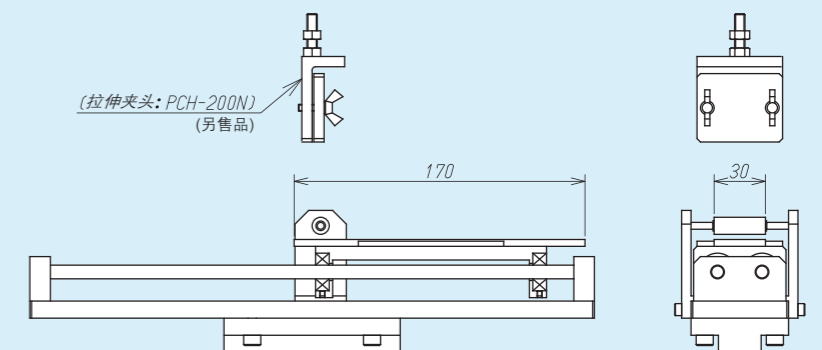
□压缩夹具: PTHA-S03-003



□弯曲试验夹具: PTHA-C00-031



□90°剥离夹具: PTHA-N00-007A



单位: mm