

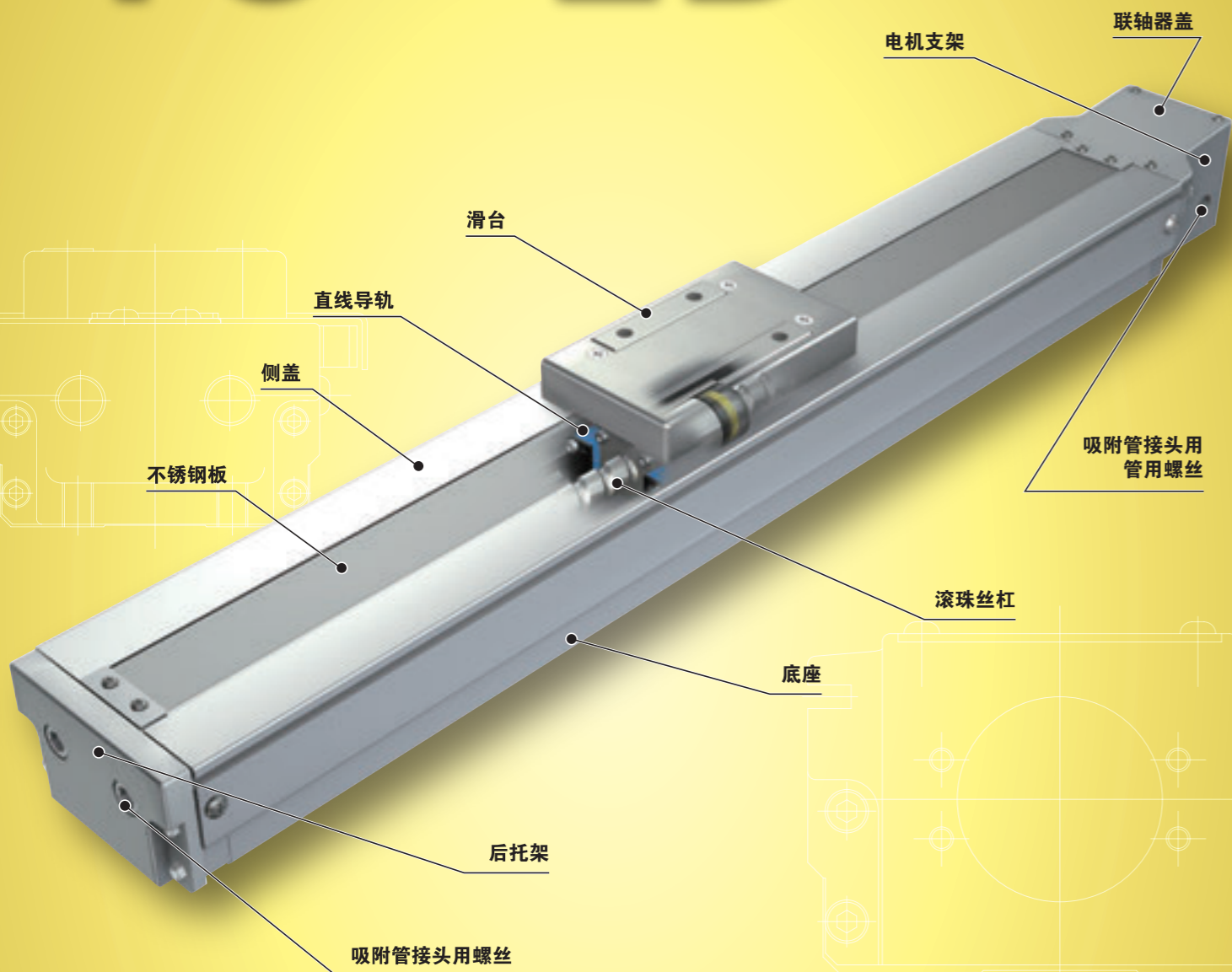
TC...EB

TC...EB

沈阳瑞思达轴承有限公司 SHENYANG TOTAL BEARING CO.,LTD.
Tel: 024 22945833 22923833 24853899 Fax: 024 88729249
Mobile: 13940483518 15640413155 (微信)
Web: <https://www.rstbearing.com.cn>



TC...EB



Points

● 轻量、低断面、紧凑的洁净工作台

1 以轻量、低断面、紧凑的精密定位工作台TE为基础，采用提高了工作台内部密封性结构的定位工作台。通过直线导轨部与滚珠丝杠的优化设计，实现了TC50EB为50mm、TC60EB为54mm、TC86EB为67mm的低断面。传感器直接安装于侧盖的传感器安装槽中，有助于节省空间。

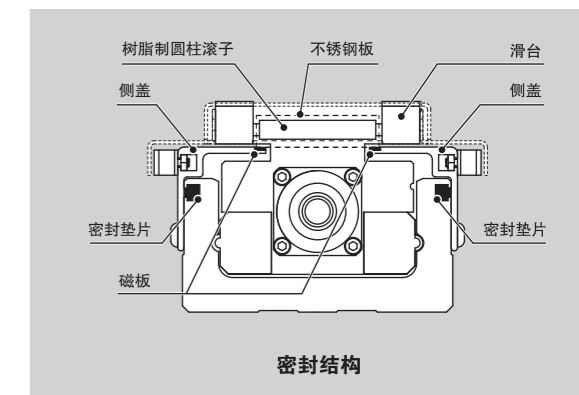
● 高耐腐蚀性

3 主要构件采用经阳极氧化处理的高强度铝合金与不锈钢(不锈钢板)，具有出色的耐腐蚀性。

● 符合清洁度3级标准

II-167页

2 通过滑台内的树脂制滚子将不锈钢板固定于侧盖上，然后通过强力磁板牢固吸附，并密封驱动部分及滑台导向部。通过从密闭空间吸引空气，可防止滑台周围发尘。依照IKO测量方法进行的清洁度评估表明，达到了清洁度3级标准。将洁净环境用低尘润滑脂CGL封入滑台导向部与滚珠丝杠，从而抑制了发尘。



产品群

形状	型号	底座宽度尺寸(mm)		
		50	60	86
	TC...EB	☆	☆	☆

主要产品规格

驱动	精密滚珠丝杠
直线导轨设备	直线导轨(滚珠型)
内置润滑部件	内置“C-Lube”自润滑部件
工作台、底座的材质	高强度铝合金
传感器	通过公称型号选择

精度

重复定位精度	± 0.002
定位精度	0.035~0.065
无效运动	—
工作台运动的平行度 A	—
工作台运动的平行度 B	0.008~0.016
姿势精度	—
直线度	—
背隙	0.005

单位 mm

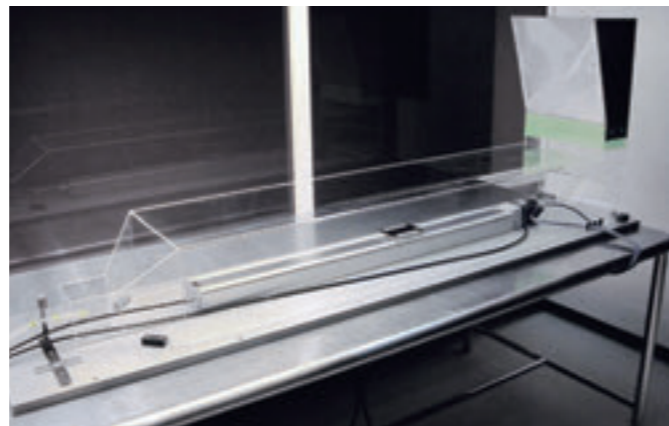
关于清洁度的测量

清洁度是指按照每单位体积的浮游粒子大小(粒子直径)与个数,对空气清洁程度进行分类的指标。IKO通过下述所示方法进行了清洁度测量。

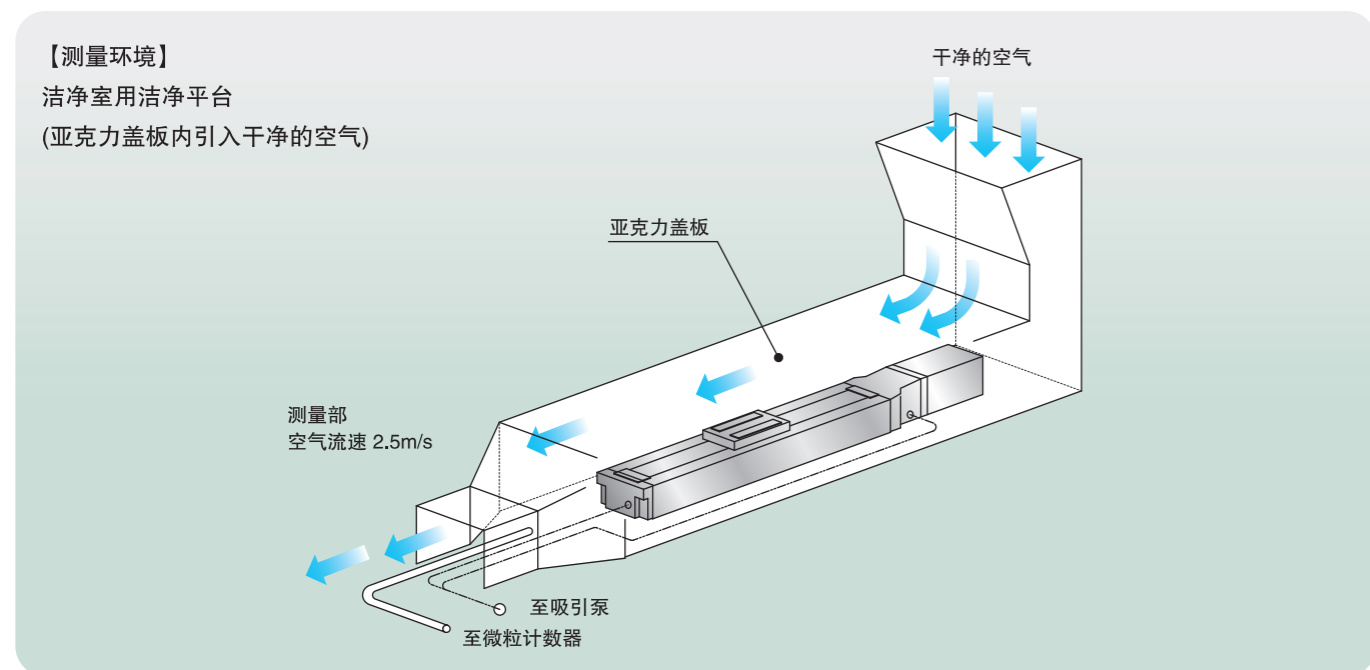
●测量条件

项目	内容
测量装置	微粒计数器
测量部空气流速	2.5m/s
测量空气量	28.3L (1cf)
测量时间	48h (10min/次、1次/h)

●试验装置外观



●试验装置概略图



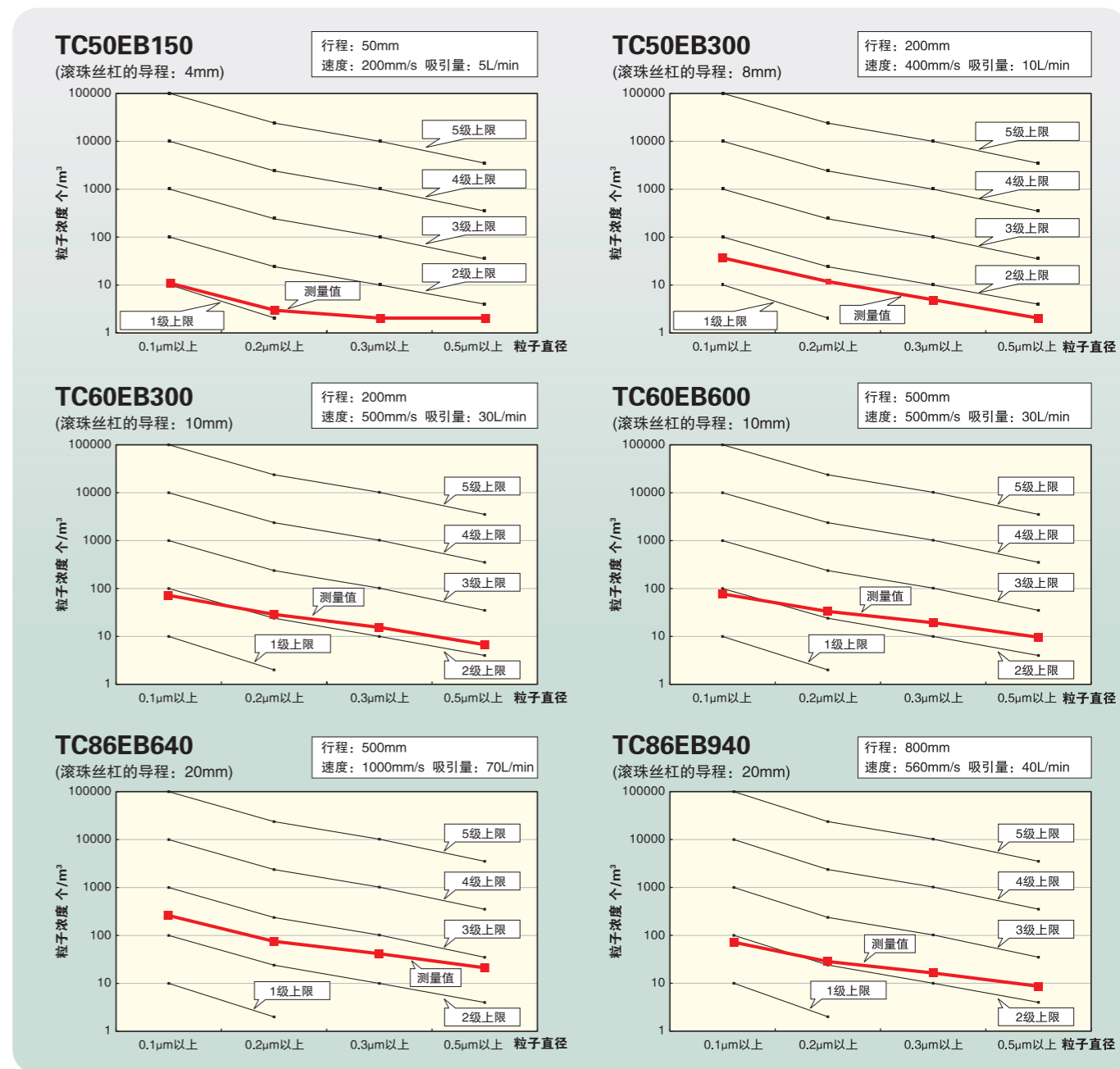
●清洁度等级的上限浓度 (JIS B 9920 : 2002)

单位 个/m³

清洁度等级	测量的粒子直径			
	0.1μm	0.2μm	0.3μm	0.5μm
1级	10	2	-	-
2级	100	24	10	4
3级	1000	237	102	35
4级	10000	2370	1020	352
5级	100000	23700	10200	3520
6级	1000000	237000	102000	35200

清洁度实测数据

●测量数据例 [清洁度等级的上限浓度图表]

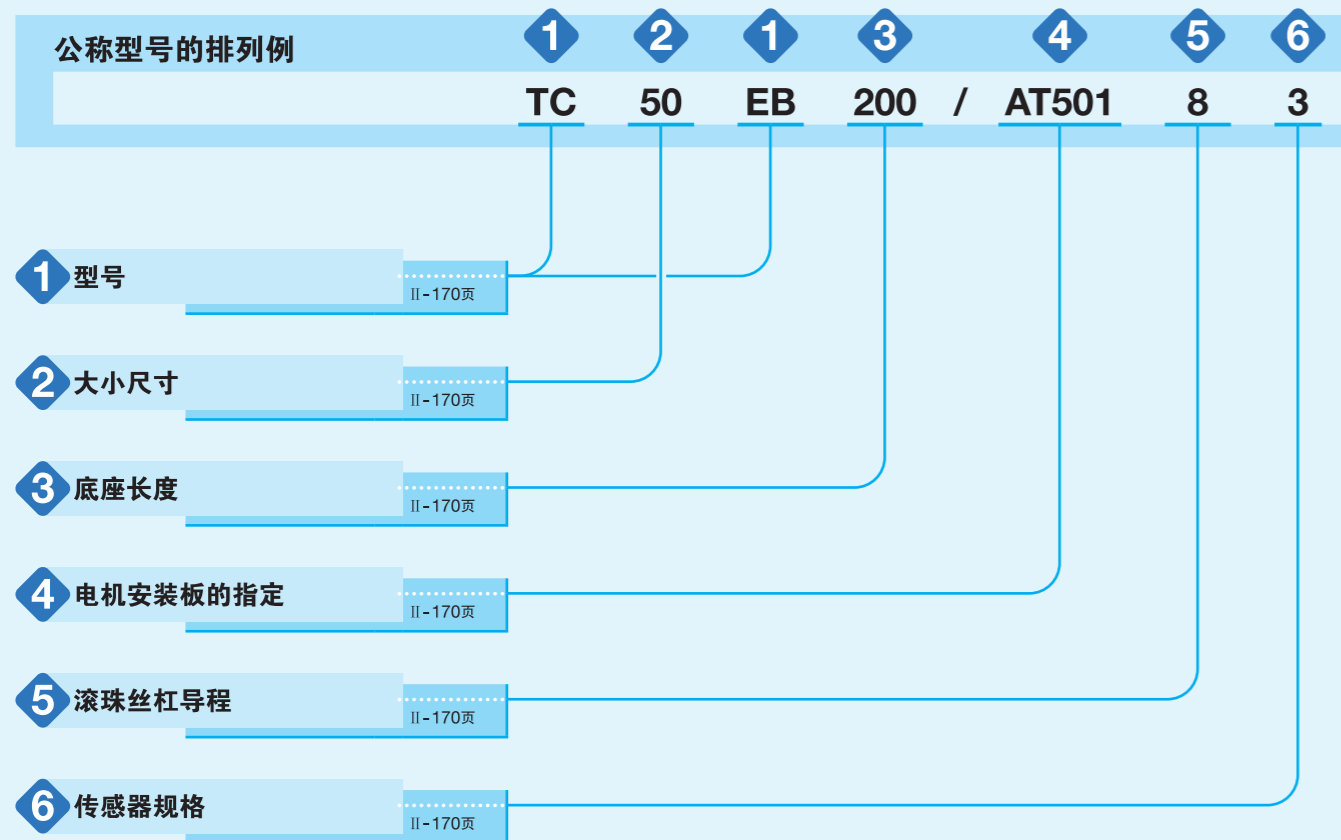


●清洁度测量结果

型号及大小尺寸	底座长度	滚珠丝杠导程 mm	行程 mm	速度 mm/s	吸引量 L/min	清洁度等级 (JIS B 9920:2002)
TC50EB	150	4	50	200	5	2级
	200	4	100	200	10	2级
	300	8	200	400	10	2级
TC60EB	150	5	50	250	30	3级
	300	10	200	500	30	3级
	600	10	500	500	30	3级
TC86EB	340	10	200	500	30	3级
	640	10	500	500	40	3级
	940	20	800	560	40	3级

备注 清洁度因使用环境及运行条件而异。

公称型号



公称型号和规格的说明

- 1 型号 TC...EB : 洁净精密定位工作台TC
- 2 大小尺寸 大小尺寸表示底座宽度尺寸。
从表1所示的大小尺寸中选择。
- 3 底座长度 从表1所示的底座长度中选择。

表1 大小尺寸和底座宽度尺寸、底座长度

型号及大小尺寸	底座宽度尺寸	底座长度(行程长度)						
		150(50)	200(100)	250(150)	300(200)	500(400)	600(500)	840(700)
TC50EB	50	150(50)	200(100)	250(150)	300(200)	-	-	-
TC60EB	60	150(50)	200(100)	300(200)	400(300)	500(400)	600(500)	-
TC86EB	86	340(200)	440(300)	540(400)	640(500)	740(600)	840(700)	940(800)

单位 mm

- 4 电机安装板的指定
 - AT500 : 无电机安装板
 - 指定电机安装板时, 从表2中选择。
 - 电机由用户自备。
 - 请指定适用于所用电机的电机安装板。
 - 如果指定电机安装板, 则将表3所示的联轴器安装于主体后发货。但联轴器为临时固定, 因此请用户进行最终位置调整。
 - 无电机安装板(AT500)时, 不附带联轴器。
- 5 滚珠丝杠导程
 - 4 : 导程 4mm(适用于TC50EB)
 - 5 : 导程 5mm(适用于TC60EB)
 - 8 : 导程 8mm(适用于TC50EB)
 - 10 : 导程10mm(适用于TC60EB、TC86EB)
 - 20 : 导程20mm(适用于TC86EB)
- 6 传感器规格
 - 0 : 无传感器
 - 2 : 安装2个传感器(限位)
 - 3 : 安装3个传感器(限位、原点前)
 - 4 : 安装4个传感器(限位、原点前、原点)
 - 5 : 附带2个传感器(限位)
 - 6 : 附带3个传感器(限位、原点前)
 - 7 : 附带4个传感器(限位、原点前、原点)

指定安装传感器(记号2、3、4)时, 传感器安装在侧盖侧面的传感器安装槽中, 2块屏蔽板安装在滑台上。
指定附带传感器(记号5、6、7)时, 除了指定个数的传感器以外, 还附带传感器安装螺丝、螺母, 并将2块屏蔽板安装在滑台上。

表2 电机安装板的适用

种类	使用电机的型号				法兰边长 mm	电机安装板		
	生产厂家	系列	型号	额定输出 W		TC50EB	TC60EB	TC86EB
AC伺服电机	(株)安川电机	Σ-V	SGMJV-A5A	50	□40	AT501	AT502	-
			SGMAV-A5A			AT501	AT502	-
			SGMJV-01A	100		-	AT502	-
			SGMAV-01A			-	AT502	-
			SGMJV-02A	200		-	-	AT503
			SGMAV-02A			-	-	AT503
	三菱电机(株)	J4	HG-MR053	50	□40	AT501	AT502	-
			HG-KR053			AT501	AT502	-
			HG-MR13	100		-	AT502	-
			HG-KR13			-	AT502	-
			HG-MR23	200		-	-	AT503
			HG-KR23			-	-	AT503
	松下(株)	MINAS A5	MSMD5A	50	□38	AT504	AT505	-
			MSME5A			AT504	AT505	-
			MSMD01	100		-	AT505	-
			MSME01			-	AT505	-
			MSMD02	200		-	-	AT506
			MSME02			-	-	AT506
(株)日立产机系统	AD	ADMA-R5L	50	□40	AT501	AT502	-	
		ADMA-01L	100		-	AT502	-	
		ADMA-02L	200		-	-	AT503	
步进电机	东方电机(株)	α 步进	ARM46	□42	AT507	-	-	
			ARM66		-	-	AT508	
			ARM69		-	-	AT508	
		CRK	CRK54	□42	AT509	-	-	
			CRK56 ⁽¹⁾	□60	-	AT510	AT511	

注(1) 适用于电机输出轴外径φ8。
备注 电机详细规格请参照各电机生产厂家的产品目录。

表3 联轴器的型号

电机安装板	联轴器的型号	生产厂家	联轴器的惯量 J_c $\times 10^{-5} \text{kg} \cdot \text{m}^2$
AT501	XGS-19C-5×8	锅屋百迪株式会社	0.062
AT502	XGS-19C-5×8	锅屋百迪株式会社	0.062
AT503	XGS-30C-8×14	锅屋百迪株式会社	0.55
AT504	XGS-19C-5×8	锅屋百迪株式会社	0.062
AT505	XGS-19C-5×8	锅屋百迪株式会社	0.062
AT506	XGS-30C-8×11	锅屋百迪株式会社	0.55
AT507	XGS-19C-5×6	锅屋百迪株式会社	0.062
AT508	XGS-30C-8×10	锅屋百迪株式会社	0.55
AT509	XGS-19C-5×5	锅屋百迪株式会社	0.062
AT510	XGS-19C-5×8	锅屋百迪株式会社	0.062
AT511	XGS-30C-8×8	锅屋百迪株式会社	0.55

备注 联轴器的详细规格请参照生产厂家的产品目录。

诸特性

表4 精度

单位: mm

型号及大小尺寸	底座长度	重复定位精度	定位精度	工作台运动的平行度B	背隙
TC50EB	150	±0.002	0.035	0.008	0.005
	200				
	250		0.040		
	300				
TC60EB	150	±0.002	0.035	0.008	0.005
	200				
	300		0.040		
	400				
	500		0.045		
	600				
TC86EB	340	±0.002	0.040	0.010	0.005
	440		0.045		
	540		0.050		
	640				
	740		0.055		
	840			0.012	
	940		0.014		
			0.016		

表5 最大装载质量

型号及大小尺寸	滚珠丝杠导程 mm	最大装载质量 kg	
		水平	垂直
TC50EB	4	12	11
	8	12	7
TC60EB	5	17	13
	10	17	8
TC86EB	10	36	18
	20	29	10

表6 容许力矩

型号及大小尺寸	容许力矩 N·m
TC50EB	5.0
TC60EB	6.0
TC86EB	10.0

备注 适用于所有方向。

容许力矩

容许力矩是指在功能、性能上可顺畅使用的最大静态力矩。因此，请在不超过容许力矩值的范围内使用。

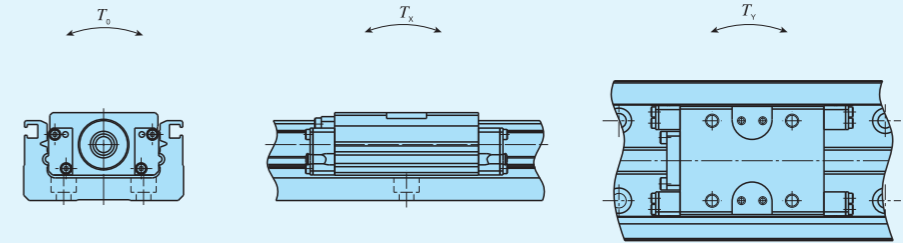


表7 直线导轨设备内部的额定负荷

型号及大小尺寸	基本额定动负荷 C N	基本额定静负荷 C_0 N	额定静力矩 N·m		
			T_0	T_x	T_y
TC50EB	8 490	12 500	211	99.5	99.5
TC60EB	12 400	17 100	354	151	151
TC86EB	26 800	35 900	1 110	472	472

诸特性

表8 最高速度

电机的种类	型号及大小尺寸	底座长度 mm	最高速度 mm/s				
			导程 4mm	导程 5mm	导程 8mm	导程 10mm	导程 20mm
AC伺服电机	TC50EB	-	200	-	400	-	-
	TC60EB	-	-	250	-	500	-
	TC86EB	640以下	-	-	-	500	1 000
		740	-	-	-	500	1 000
		840	-	-	-	400	800
940	-	-	-	330	660		
步进电机	TC50EB	-	120	-	240	-	-
	TC60EB	-	-	150	-	300	-
	TC86EB	840以下	-	-	-	300	600
940		-	-	-	300	600	

备注 实际的最高速度需要根据使用的电机和负载条件等探讨运行模式。

表9.1 滚珠丝杠的规格1

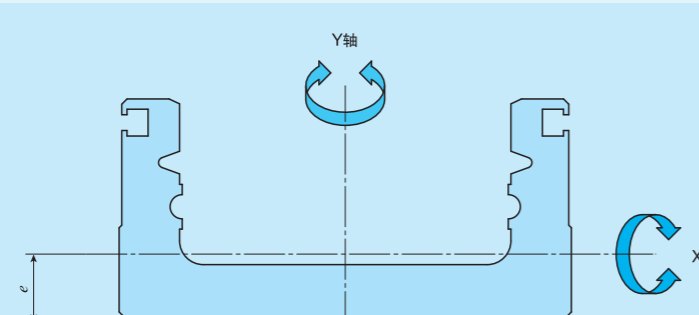
型号及大小尺寸	导程 mm	丝杠外径 mm	基本额定动负荷 C N	基本额定静负荷 C_0 N
TC50EB	4	8	2 290	3 575
	8		1 450	2 155
TC60EB	5	10	2 730	4 410
	10		1 720	2 745
TC86EB	10	12	3 820	6 480
	20		2 300	3 920

表9.2 滚珠丝杠的规格2

单位 mm

型号及大小尺寸	底座长度	丝杠外径	全长
TC50EB	150	8	192.5
	200		242.5
	250		292.5
	300		342.5
TC60EB	150	10	194
	200		244
	300		344
	400		444
	500		544
TC86EB	600	12	644
	340		395
	440		495
	540		595
	640		695
	740		795
840	895		
940	995		

表10 底座的截面惯性矩



型号及大小尺寸	截面惯性矩 mm^4		重心点 e mm
	I_x	I_y	
TC50EB	1.3×10^4	1.2×10^5	6.4
TC60EB	4.7×10^4	3.2×10^5	8.8
TC86EB	2.0×10^5	1.3×10^6	13.0

表11 工作台惯量和启动扭矩

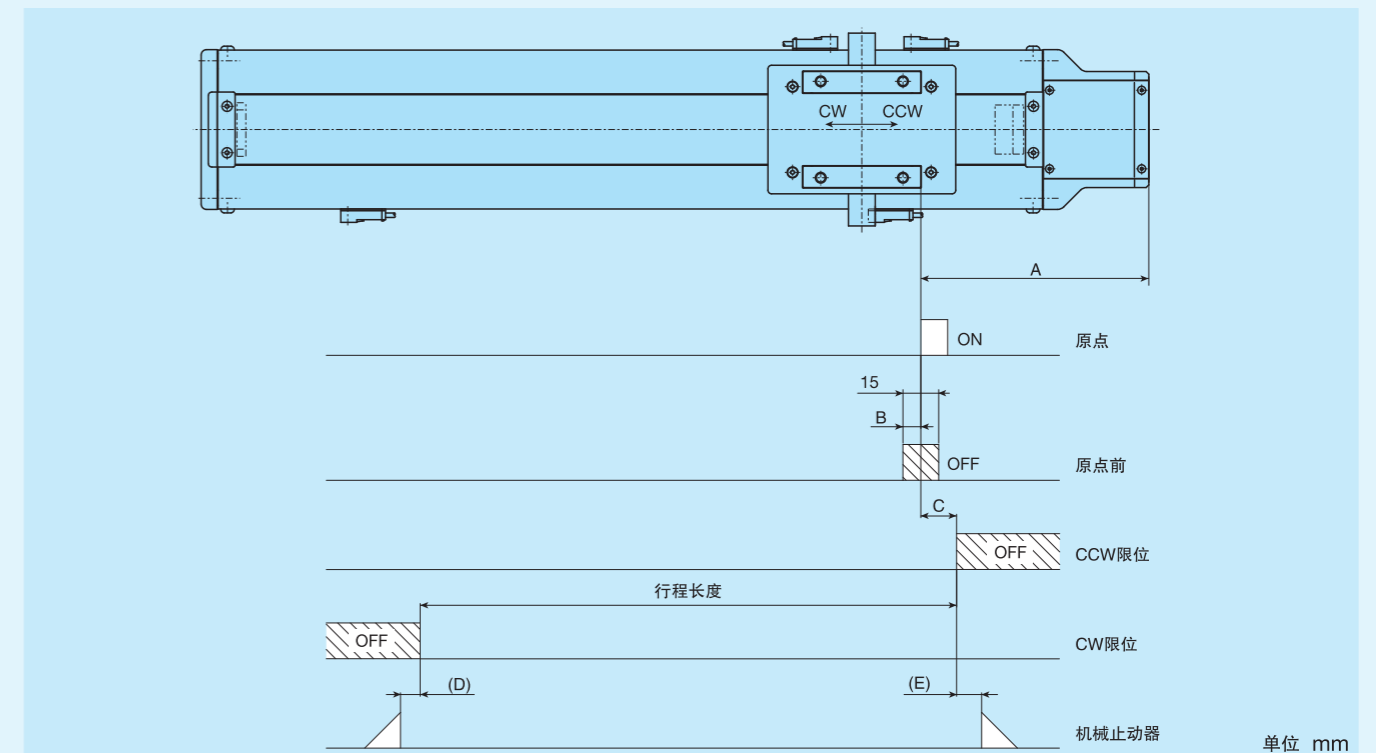
型号及大小尺寸	底座长度 mm	工作台惯量 $J_T \times 10^{-5} \text{kg} \cdot \text{m}^2$					启动扭矩 $T_s \text{N} \cdot \text{m}$				
		导程 4mm	导程 5mm	导程 8mm	导程 10mm	导程 20mm	导程 4mm	导程 5mm	导程 8mm	导程 10mm	导程 20mm
TC50EB	150	0.062	-	0.092	-	-	0.03	-	0.03	-	-
	200	0.074	-	0.104	-	-					
	250	0.090	-	0.120	-	-					
	300	0.102	-	0.132	-	-					
TC60EB	150	-	0.14	-	0.21	-	-	0.03	-	0.04	-
	200	-	0.20	-	0.27	-					
	300	-	0.27	-	0.34	-					
	400	-	0.34	-	0.41	-					
	500	-	0.41	-	0.48	-					
TC86EB	600	-	0.49	-	0.55	-	-	-	-	0.06	0.10
	340	-	-	-	0.78	1.36					
	440	-	-	-	0.93	1.51					
	540	-	-	-	1.08	1.66					
	640	-	-	-	1.23	1.81					
	740	-	-	-	1.38	1.96					
	840	-	-	-	1.53	2.11					
940	-	-	-	1.68	2.26						

安装

精密定位工作台安装面的加工精度及固定螺丝的拧紧扭矩,请参照III-29页。

传感器的规格

表12 传感器的时序图



型号及大小尺寸	滚珠丝杠导程	A	B	C	D	E
TC50EB	4	104	3	20	7	7
	8		5			
TC60EB	5	104	3	20	7.5	8
	10		5			
TC86EB	10	127.5	5	20	11	14
	20		10			

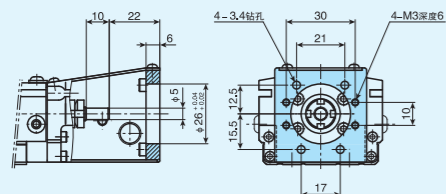
备注1. 传感器的安装通过公称型号来指定。

2. 关于各传感器的详细规格,请参照综合解说的传感器规格项。

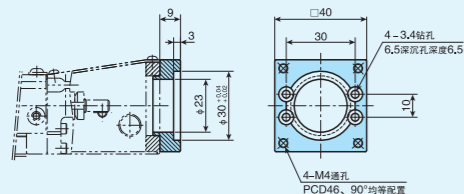
电机安装板的尺寸

TC50EB

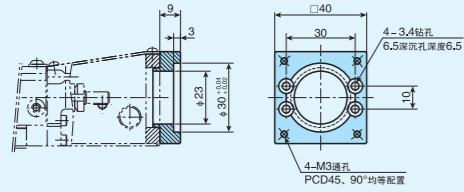
AT500
(无安装板)



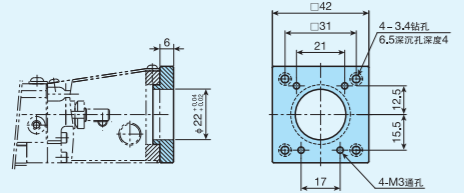
AT501



AT504

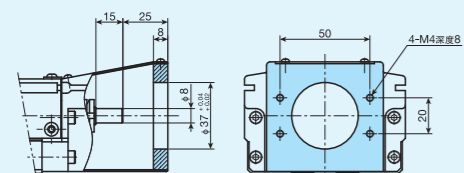


AT507
AT509

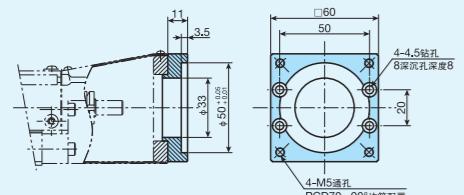


TC86EB

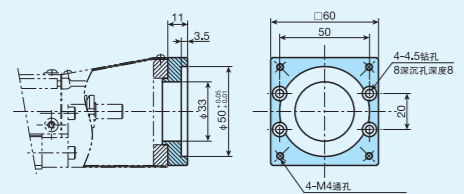
AT500
(无安装板)



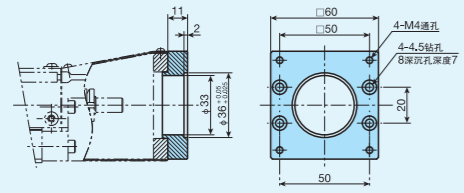
AT503



AT506

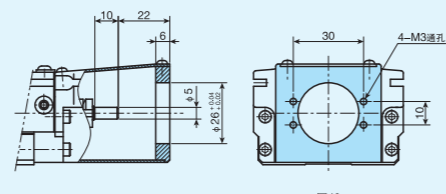


AT508
AT511

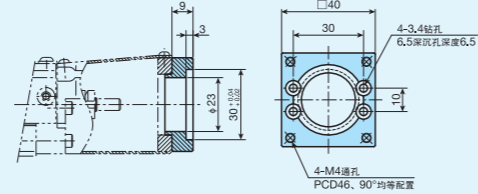


TC60EB

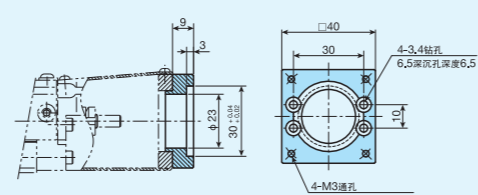
AT500
(无安装板)



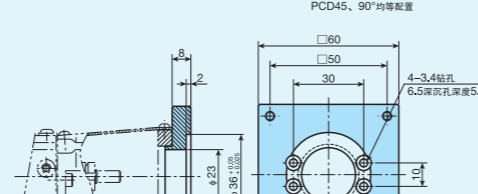
AT502



AT505

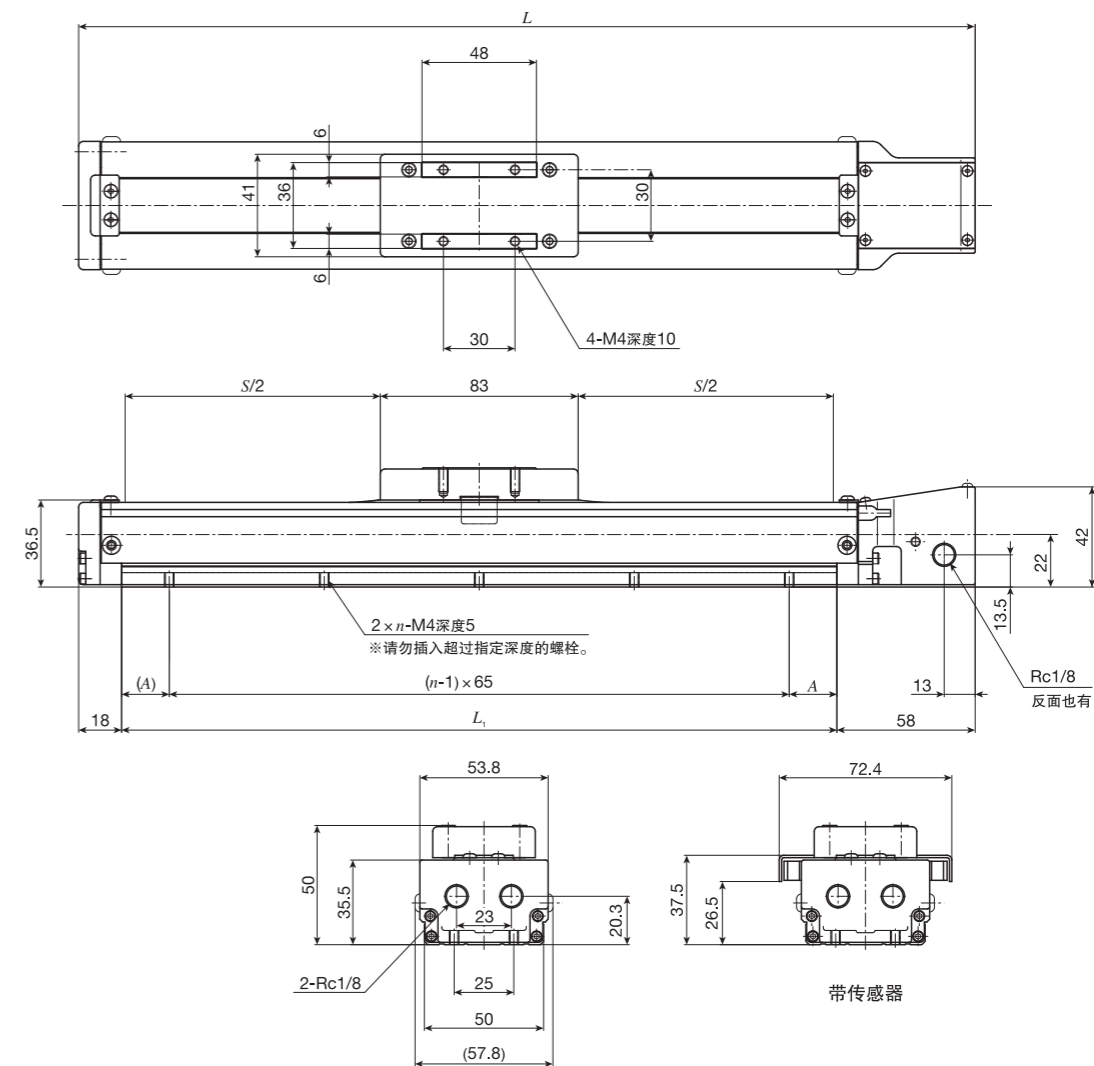


AT510



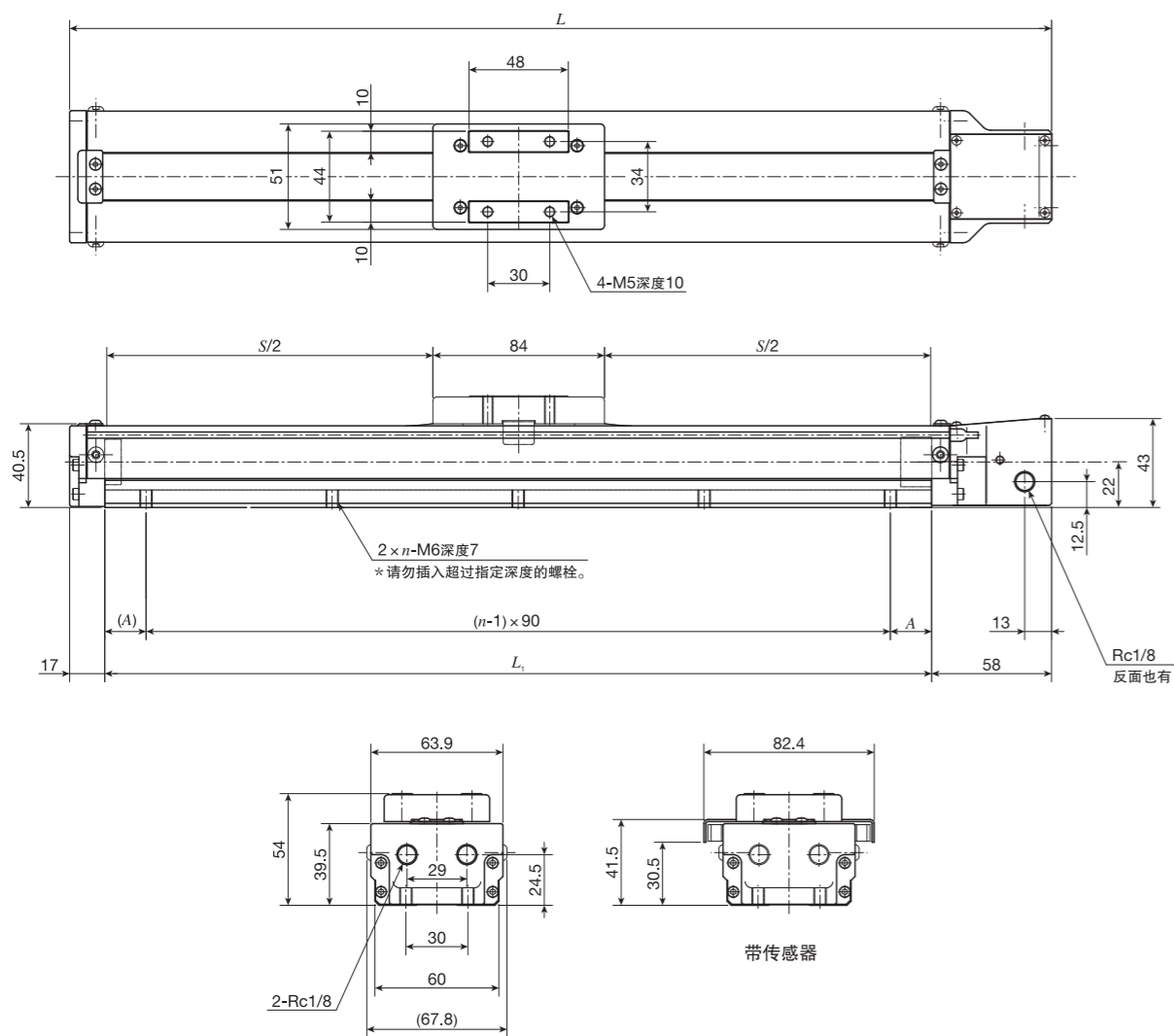
IKO 洁净精密定位工作台TC

TC50EB



单位 mm

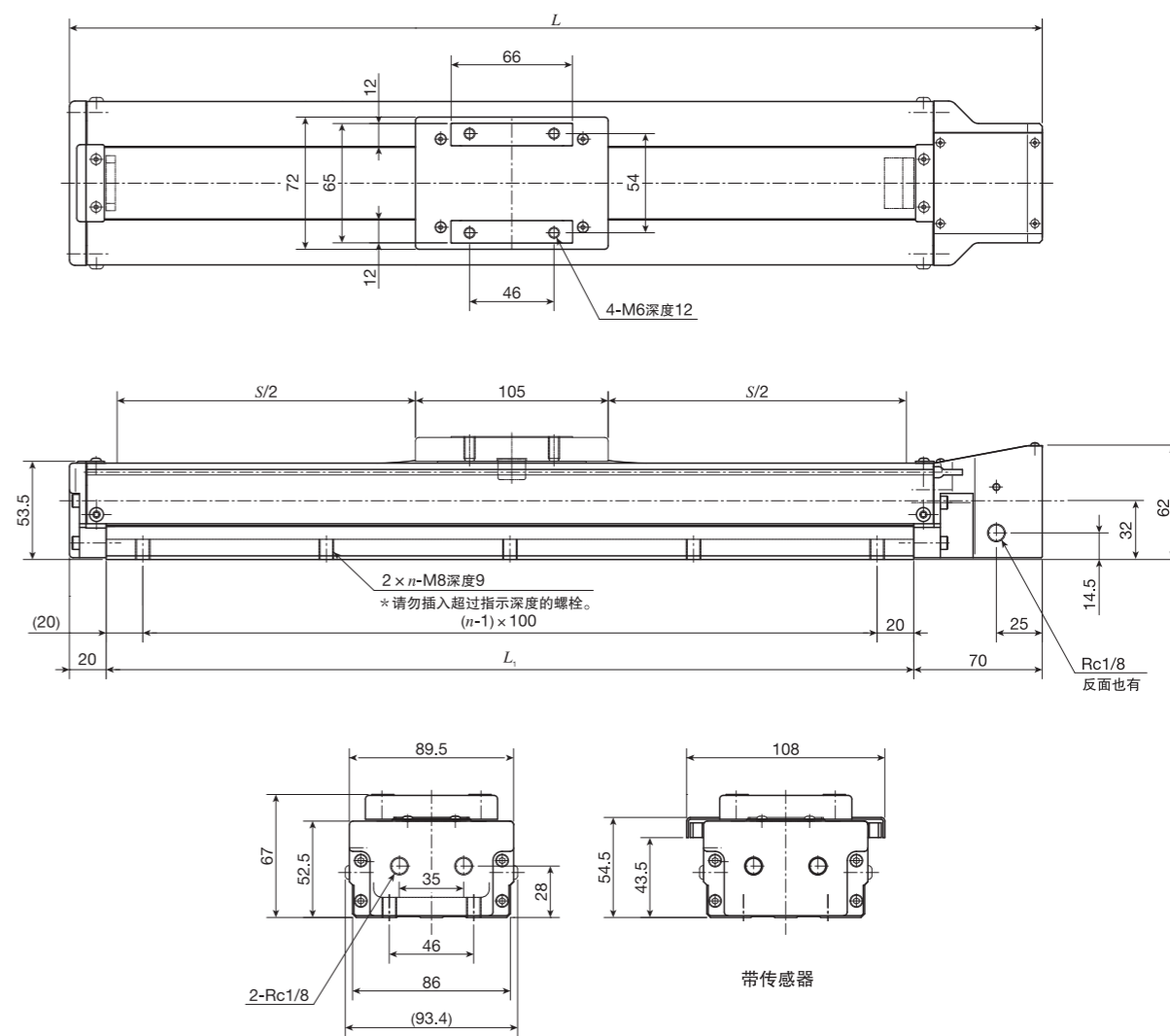
底座长度 L_1	全长 L	行程长度 S	底座安装孔		质量(参考) kg
			A	n	
150	226	50	10	3	0.9
200	276	100	35	3	1.0
250	326	150	27.5	4	1.1
300	376	200	20	5	1.2



单位 mm

底座长度 L_1	全长 L	行程长度 S	底座安装孔		质量(参考) kg
			A	n	
150	225	50	30	2	1.1
200	275	100	10	3	1.3
300	375	200	15	4	1.7
400	475	300	20	5	2.0
500	575	400	25	6	2.4
600	675	500	30	7	2.7

备注 步进电机用电机安装板比底座底面低8mm。



单位 mm

底座长度 L_1	全长 L	行程长度 S	底座安装孔 n	质量(参考) kg
440	530	300	5	4.2
540	630	400	6	4.8
640	730	500	7	5.4
740	830	600	8	6.0
840	930	700	9	6.6
940	1 030	800	10	7.3

沈阳瑞思达轴承有限公司 SHENYANG TOTAL BEARING CO.,LTD.
Tel: 024 22945833 22923833 24853899 Fax: 024 88729249
Mobile: 13940483518 15640413155 (微信)
Web: <https://www.rstbearing.com.cn>

