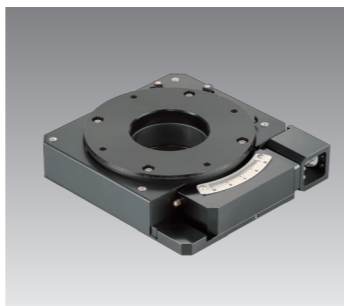




沈阳瑞思达轴承有限公司 SHENYANG TOTAL BEARING CO.,LTD.  
Tel: 024 22945833 22923833 24853899 Fax: 024 88729249  
Mobile: 13940483518 15640413155 (微信)  
Web: <https://www.rstbearing.com.cn>



### 艾克欧东晟商贸(上海)有限公司 上海总公司

上海市长宁区娄山关路555号 长房国际广场1608-10室  
电话 :+86 (0)21-3250-5525  
传真 :+86 (0)21-3250-5526  
E-mail: ntc@ikonet.co.jp

### 艾克欧东晟商贸(上海)有限公司 北京分公司

北京市朝阳区建国门外大街丙24号京泰大厦1506室  
电话 :+86 (0)10-6515-7681  
传真 :+86 (0)10-6515-7689

### 艾克欧东晟商贸(上海)有限公司 广州分公司

广东省广州市越秀区环市东路368号花园大厦8楼834室  
电话 :+86 (0)20-8384-0797  
传真 :+86 (0)20-8381-2863

### 艾克欧东晟商贸(上海)有限公司 武汉分公司

湖北省武汉市硚口区武胜路72号泰合广场2300室  
电话 :+86 (0)27-8556-1610  
传真 :+86 (0)27-8556-1630

### 艾克欧东晟商贸(上海)有限公司 深圳分公司

广东省深圳市宝安区创业二路248号勤诚达大厦1808室  
电话 :+86 (0)755-2265-0553  
传真 :+86 (0)755-2298-0665

### 宁波事务所

浙江省宁波市海曙区中山东路181号中农信大厦3406室  
电话 :+86 (0)574-8718-9535  
传真 :+86 (0)574-8718-9533

### 青岛事务所

山东省青岛市市北区舞阳路7号启迪协信青岛科技城9号楼1111室  
电话 :+86 (0)532-8670-2246  
传真 :+86 (0)532-8670-2242

### 沈阳事务所

辽宁省沈阳市和平区南京北街206号中山皇冠假日酒店城市广场C座1203室  
电话 :+86 (0)24-2334-2662  
传真 :+86 (0)24-2334-2442

### IKO-THOMPSON (SHANGHAI) LTD.

1608-10, MetroPlaza No.555, LouShanGuan Road,  
ChangNing District, Shanghai, People's Republic of China, 200051  
Tel : +86 (0)21-3250-5525  
Fax : +86 (0)21-3250-5526  
E-mail: ntc@ikonet.co.jp

#### 海外事务所

#### ■ IKO THOMPSON KOREA CO.,LTD. (韩国)

Tel : +82 (0)2-6337-5851  
Fax : +82 (0)2-6337-5852

#### ■ IKO THOMPSON ASIA CO., LTD. (泰国)

Tel : +66 (0)2-637-5115  
Fax : +66 (0)2-637-5116

#### ■ IKO INTERNATIONAL, INC. (美国)

NEW JERSEY : Tel. +1-973-402-0254 Fax. +1-973-402-0441  
ILLINOIS : Tel. +1-630-766-6464 Fax. +1-630-766-6869  
CALIFORNIA : Tel. +1-562-941-1019 Fax. +1-562-941-4027  
GEORGIA : Tel. +1-770-418-1904 Fax. +1-770-418-9403  
TEXAS : Tel. +1-972-929-1515 Fax. +1-972-915-0060

#### ■ IKO THOMPSON BEARINGS CANADA, INC. (加拿大)

Tel : +1-905-361-2872  
Fax : +1-905-361-6401

#### ■ IKO THOMPSON BRAZIL SERVICE CO.,LTD. (巴西)

Tel : +55 (0)11-2366-3033

#### ■ NIPPON THOMPSON EUROPE B.V. (欧洲)

ROTTERDAM(荷兰) : Tel. +31 (0)10-462 68 68  
DÜSSELDORF(德国) : Tel. +49 (0)211-41 40 61 Fax. +49 (0)211-42 76 93  
REGENSBURG(德国) : Tel. +49 (0)941-20 60 70 Fax. +49 (0)941-20 60 719  
NEUNKIRCHEN(德国) : Tel. +49 (0)6821-99 98 60 Fax. +49 (0)6821-99 98 626  
MILTON KEYNES(英国) : Tel. +44 (0)1908-566144 Fax. +44 (0)1908-565458  
MADRID(西班牙) : Tel. +34 949-26 33 90 Fax. +34 949-26 31 13  
PARIS(法国) : Tel. +33 (0)1-48 16 57 39 Fax. +33 (0)1-48 16 57 46

### 日本东晟株式会社

〒108-8586 日本东京都港区高轮2丁目19-19  
Tel +81 (0)3-3448-5850  
Fax +81 (0)3-3447-7637

<https://www.ikont.co.jp/cs/>

- 产品的外观和规格等会因改良而变更，恕不预先通知。
- 出口本产品时，请确认对方国家、用途和需要方，如果符合客观条件，请办理出口许可申请等必要的手续。
- 本产品目录在编制时力求正确，但如因写错或漏字等而造成损失，恕不承担责任。

销售店

**Oil Minimum**

保护地球环境的 IKO

# IKO

沈阳瑞思达轴承有限公司 SHENYANG TOTAL BEARING CO.,LTD.  
Tel: 024 22945833 22923833 24853899 Fax: 024 88729249  
Mobile: 13940483518 15640413155 (微信)  
Web: <https://www.rstbearing.com.cn>

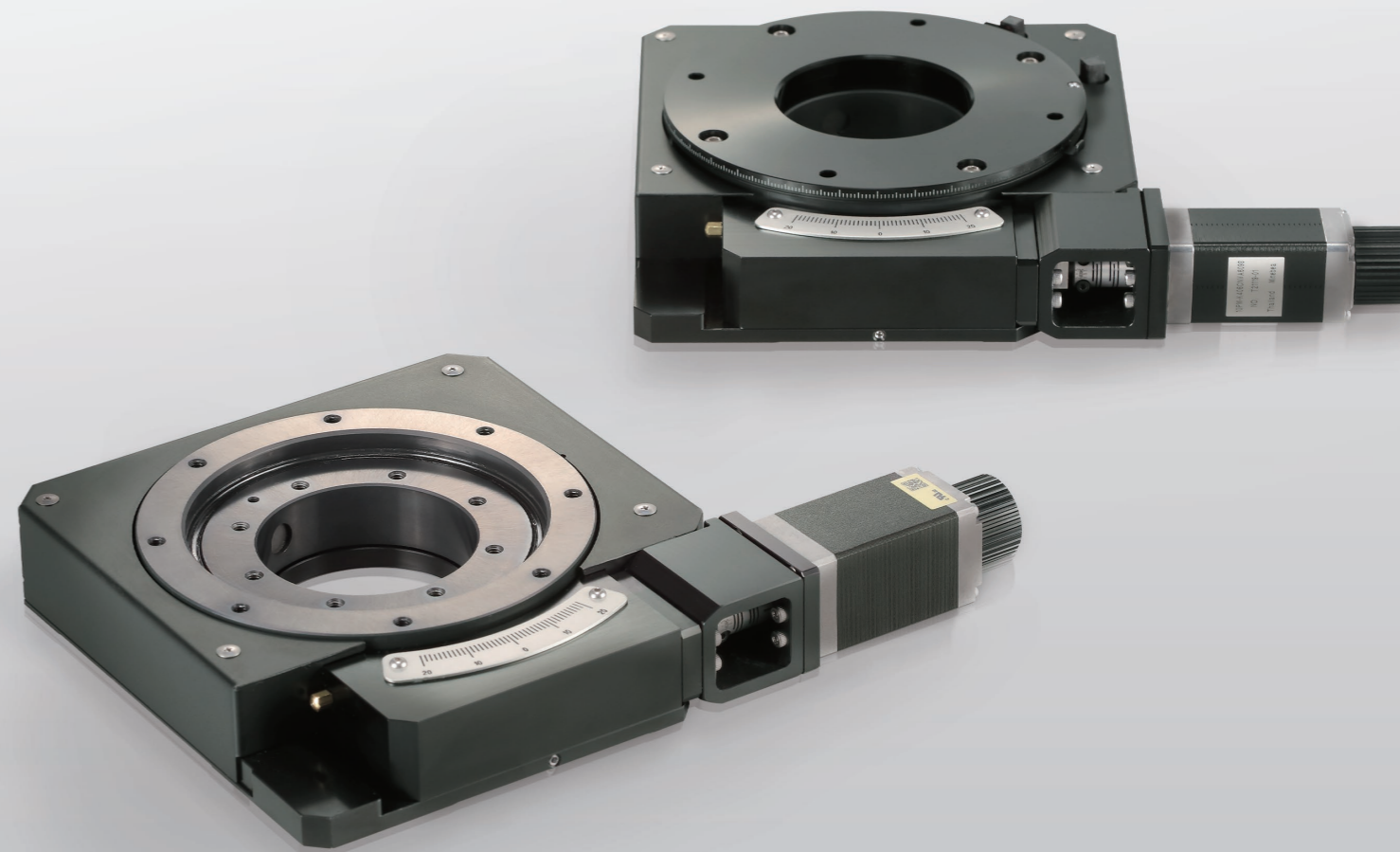


New

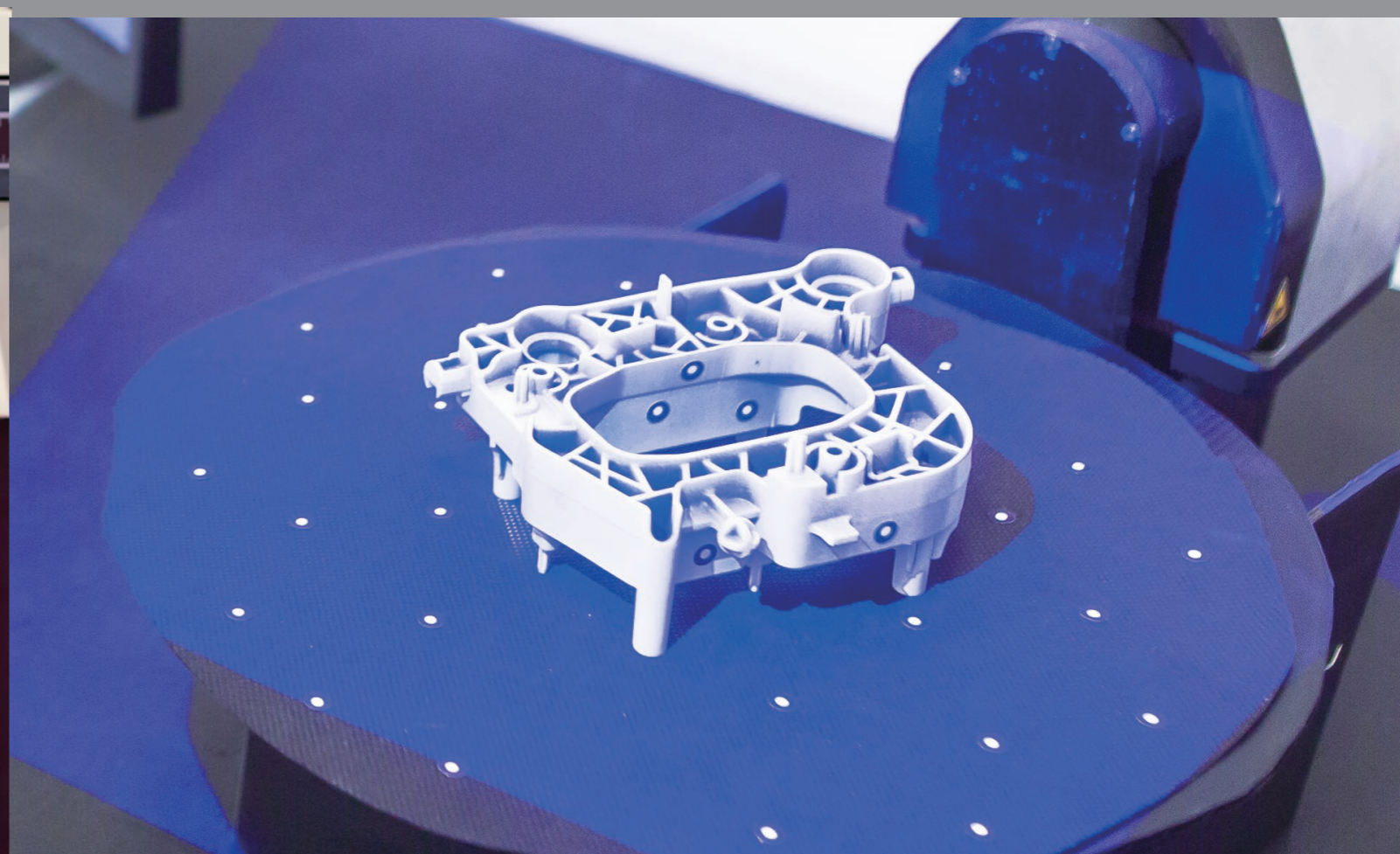
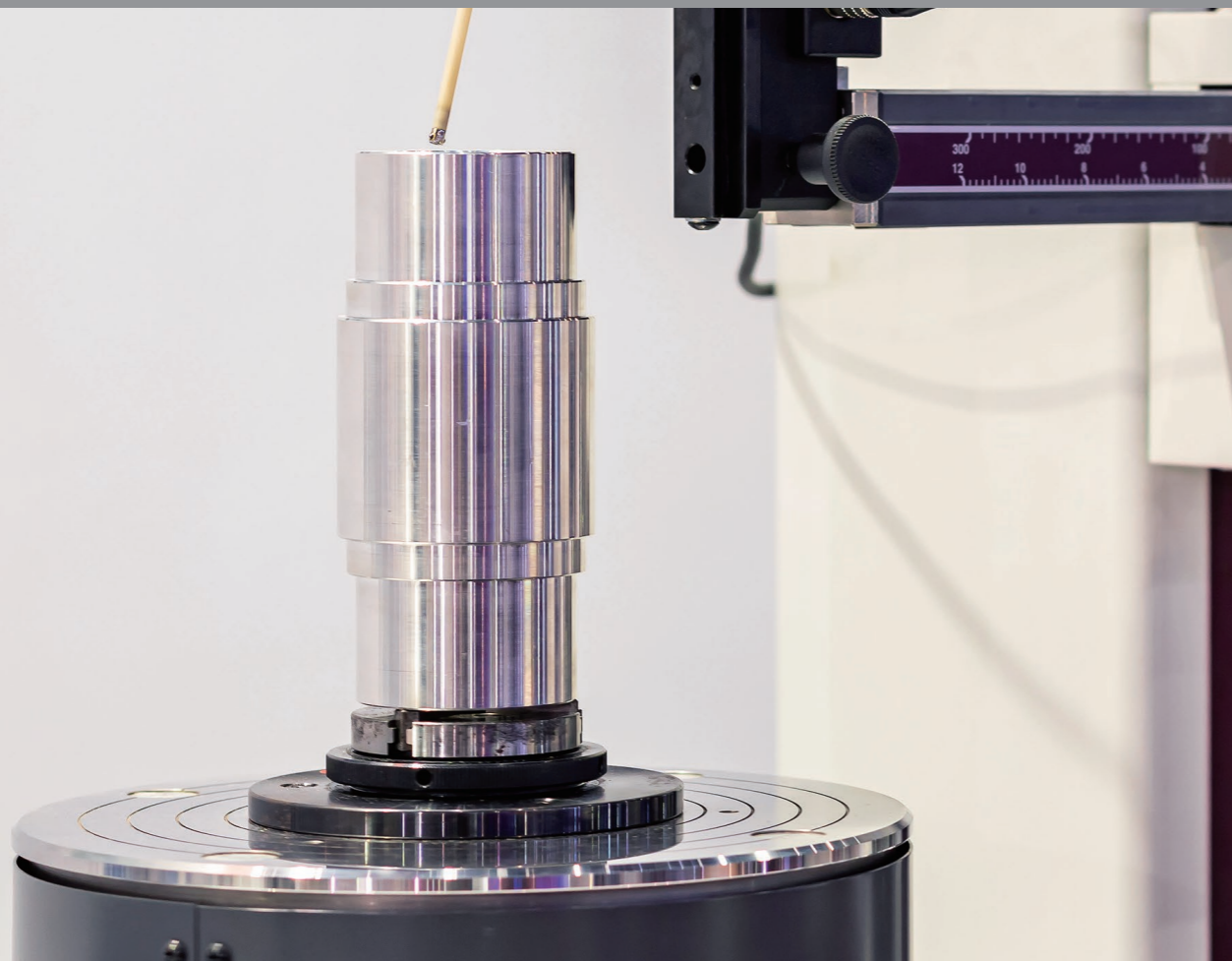
旋转台

# SK...W

实现精密定位的  
旋转台闪亮登场!



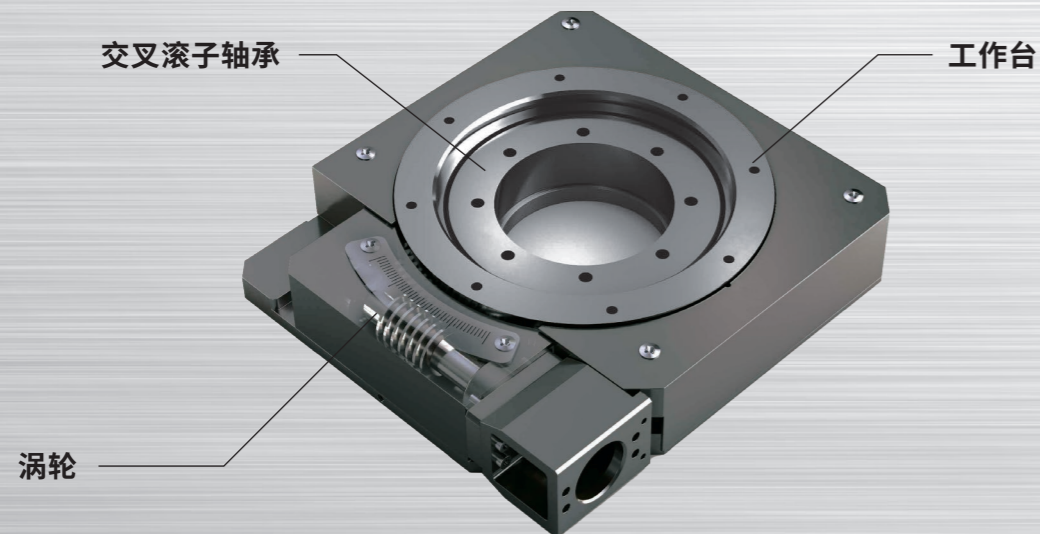
IKO 日本东晟株式会社



## 高精度、高刚性、易于定位的 旋转台SK...W全新亮相!

### SK...W的结构

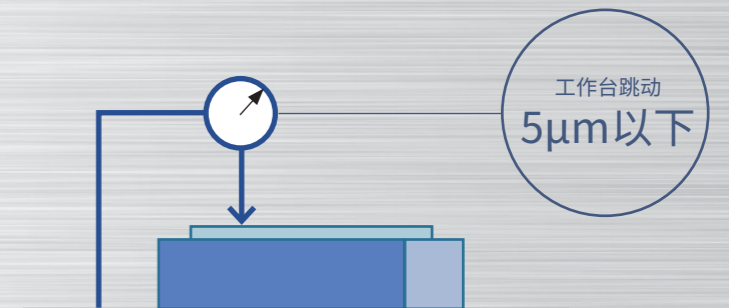
SK...W是采用涡轮机构的无限旋转台。旋转导向部采用IKO交叉滚子轴承,直接设计为工作台,实现了高精度的旋转跳动及高刚性、低截面。



### SK...W的特点

#### 高精度

旋转导向部装入了IKO交叉滚子轴承,工作台顶面的跳动量小于 $5\mu\text{m}$ 。



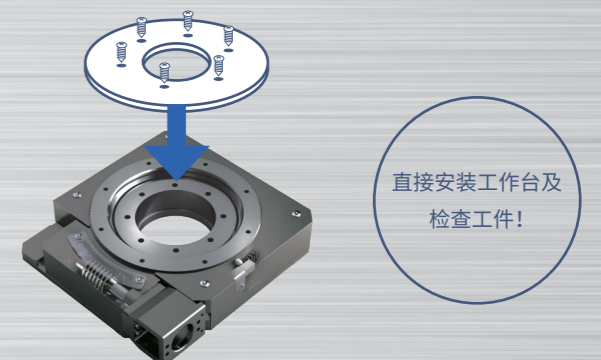
#### 低截面、高刚性

旋转导向部采用各方向均能发挥高刚性的IKO交叉滚子轴承。并将交叉滚子轴承直接设计为工作台,实现了低截面。

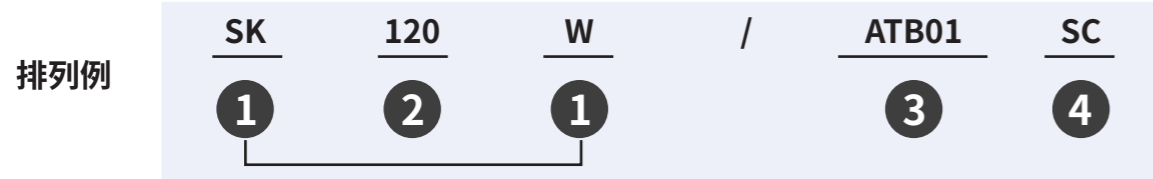


#### 削减设计工时

可将装置的工作台及检查工件等直接安装在工作台上。使用机构零件,可削减从零开始设计旋转台的工时。



## 公称型号



### 1 型号

型号
SK...W: 旋转台 SK...W

### 2 大小尺寸

标记	工作台的直径 [mm]
120	115 (120)

备注 ( ) 内的尺寸为带限位传感器规格的尺寸。

### 3 电机安装板的指定

电机安装板的标记从表1中选择。

- 电机由用户自备。
- 请指定适用于所用电机的电机安装板。
- 表2中所示的联轴器安装于主体后发货。但联轴器为临时固定, 因此请用户进行最终位置调整。

表1 电机安装板的适用

电机安装板标记	使用的电机					法兰边长 mm
	种类	生产厂家	系列	型号	额定输出 W	
ATB01	5 相步进电机	东方电机 (株)	PK	PK525HPB		□ 28
ATB02	2 相步进电机 (双极)	MinebeaMitsumi (株)	10PM-K	10PM-K406CNVA6098 <sup>(1)</sup>		□ 25
ATB03	AC 伺服电机	三菱电机 (株)	J4	HG-AK0136	30	□ 25

注<sup>(1)</sup> IKO 专用型号。可从NMB销售(株)公司购买。

表2 联轴器的型号

电机安装板	联轴器的型号	生产厂家	联轴器的惯量 $J_c \times 10^{-9} \text{kg} \cdot \text{m}^2$
ATB01、ATB02	MSTS-12C-5×5	锅屋百迪株式会社	0.022
ATB03	XGS-15C-5×5	锅屋百迪株式会社	0.020

### 4 限位传感器的指定

标记	有无限位传感器
无标记	无限位传感器 (内置原点用传感器)
SC	带限位传感器 (带顶面工作台)

## 各种特性、精度

表3 各种特性

可动角度范围 <sup>(1)</sup> [度]	360
分解能 <sup>(2)</sup> [秒]	1.08
工作台最高转速 [min <sup>-1</sup> ]	5
涡轮轴最高转速 [min <sup>-1</sup> ]	600
力矩刚性 [秒/N·cm]	0.04
耐负荷 <sup>(3)</sup> [N]	50

注<sup>(1)</sup> 表示无限位传感器规格的值。带限位传感器规格可在最大320度范围内任意调整角度。

注<sup>(2)</sup> 电机的分度数设定表示10000pulse/rev时的值。

注<sup>(3)</sup> 表示在性能和功能上可顺畅使用的最大负荷。

表4 精度

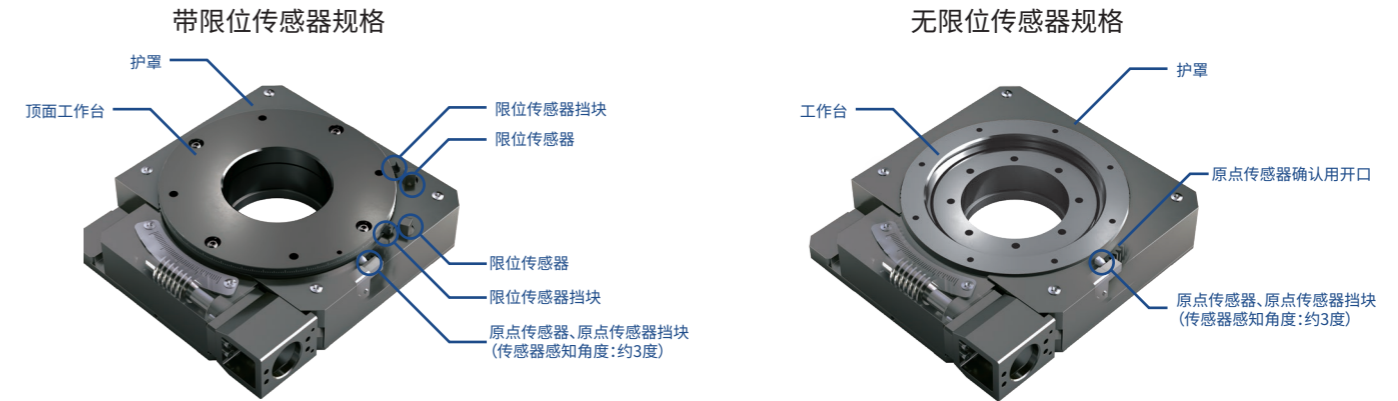
定位精度 [秒]	21.6
重复定位精度 [秒]	±7.2
无效运动 [秒]	32.4
背隙 [秒]	32.4
相对于安装面的工作台顶面的平行度 [μm]	20(40)
工作台内径的径向跳动量 [μm]	5(15)
工作台顶面的跳动量 [μm]	5(25)

备注 ( ) 内为带限位传感器规格的情形。

## 传感器规格

SK...W上标配原点传感器(欧姆龙(株)制E2S-W13B 1M)。

原点传感器位置与工作台安装孔的位置关系没有精度规定, 因此原点复位位置的微调请通过高位控制器进行偏移调整。带限位传感器规格追加了限位传感器(欧姆龙(株)制E2S-W14 1M)和顶面工作台。限位传感器挡块可进行位置调整。可在任意位置设定最大320度的动作范围。



※带限位传感器规格时, 请卸下护罩确认原点传感器挡块的位置。  
※调整限位传感器挡块后将无法卸下护罩, 因此请将本产品基座固定在安装面上, 安装护罩之后再进行限位传感器挡块的位置调整。

※原点传感器的位置可通过护罩上的开口进行确认。

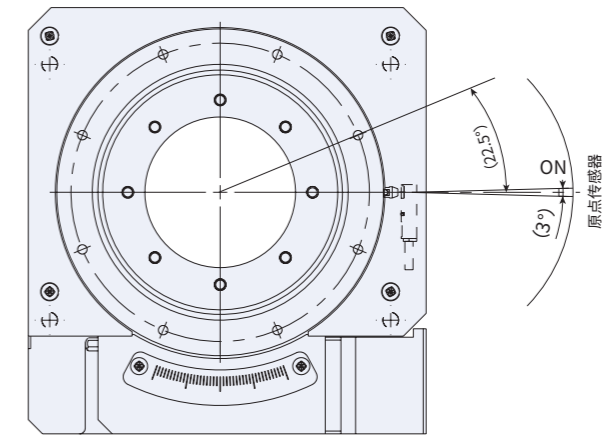


图1. 原点传感器的时序图

## 安装

安装SK...W时, 请卸下护罩, 用螺丝固定安装面和基座。

固定SK...W的一般拧紧扭矩请见表5。

需要无振动、无冲击或高精度时, 也可以小于表中数值的扭矩拧紧。为防止螺丝松动, 推荐同时使用粘合剂。

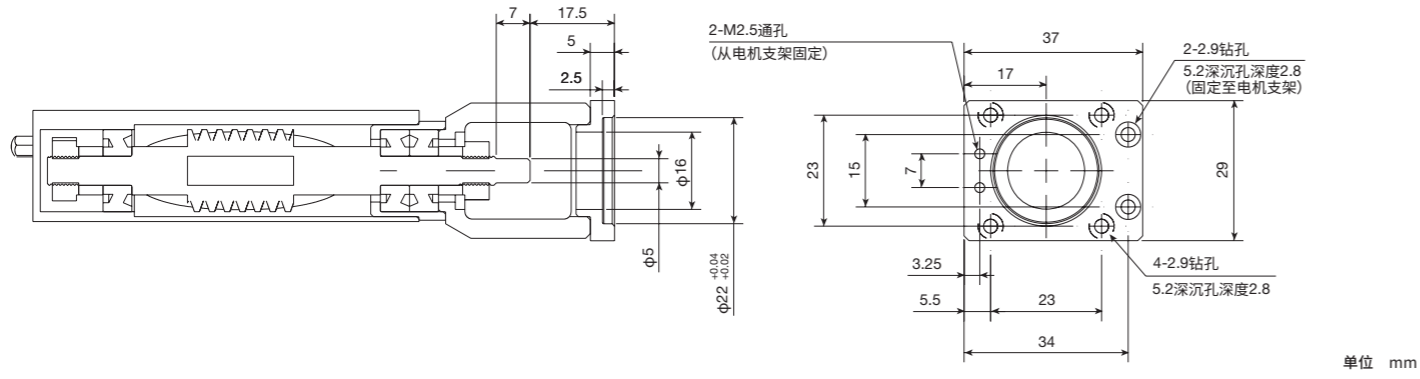
表5 螺丝的拧紧扭矩

单位 N·m

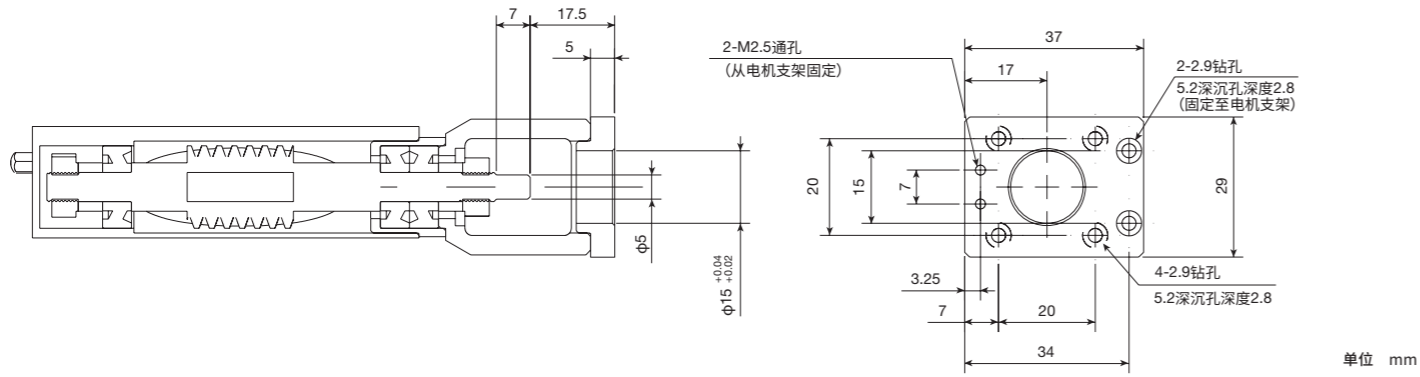
螺丝的公称	内螺纹材质	
	钢	铝合金
M4×0.7	4.0	钢的数值的约 60%
M5×0.8	7.9	钢的数值的约 80%

## 电机安装板尺寸

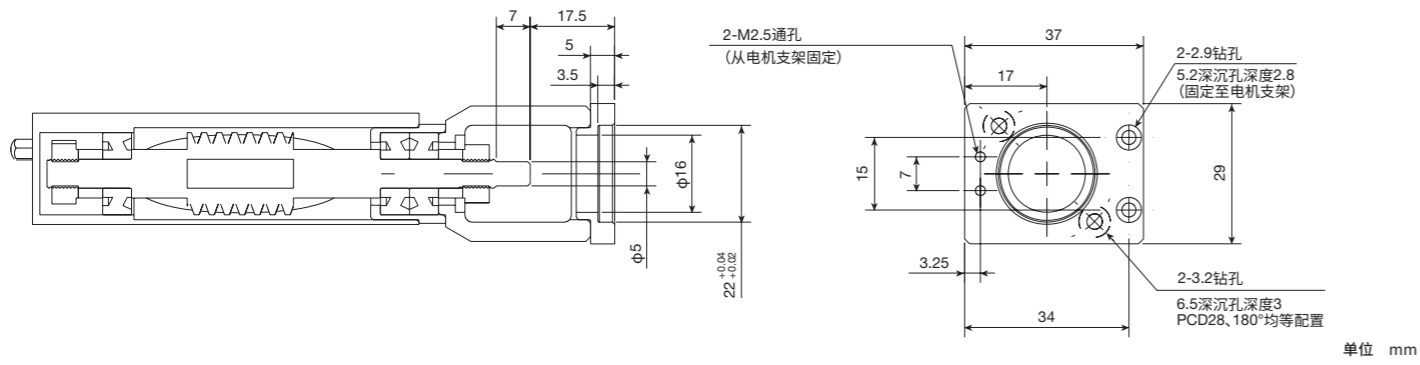
### ATB01



### ATB02



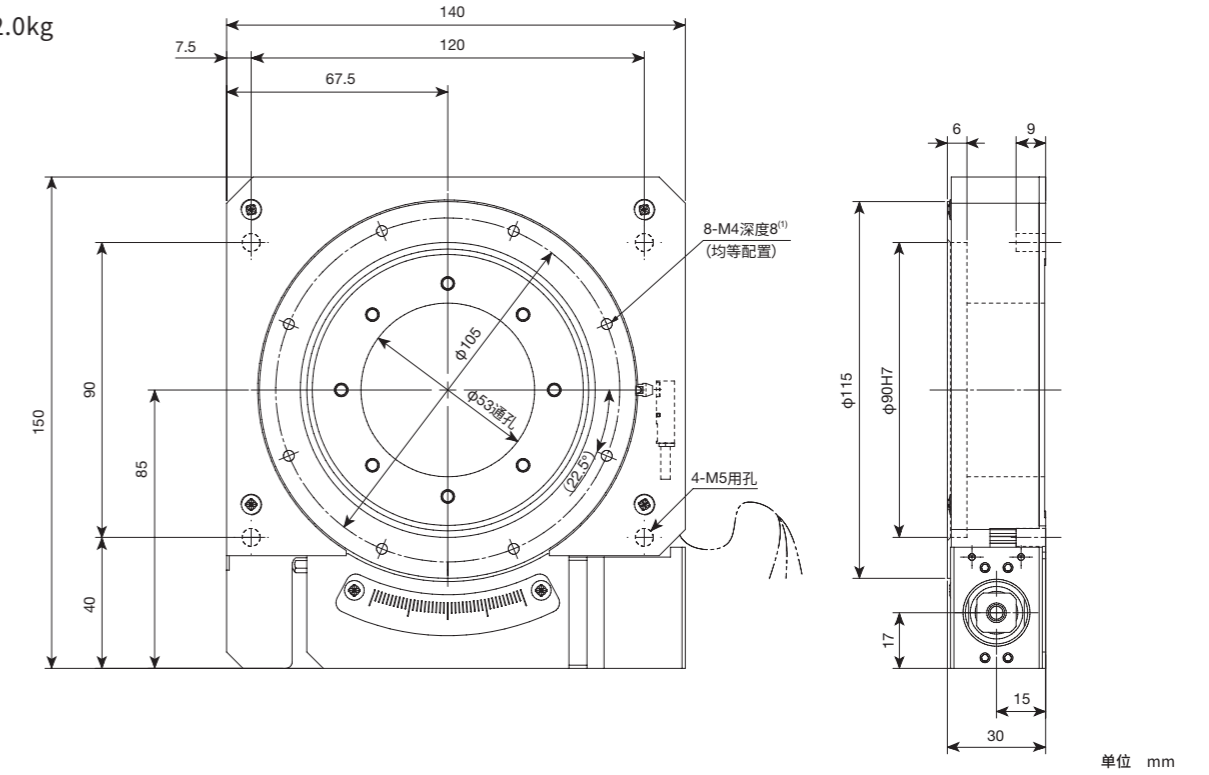
### ATB03



## 产品尺寸

### SK120W 无限位传感器

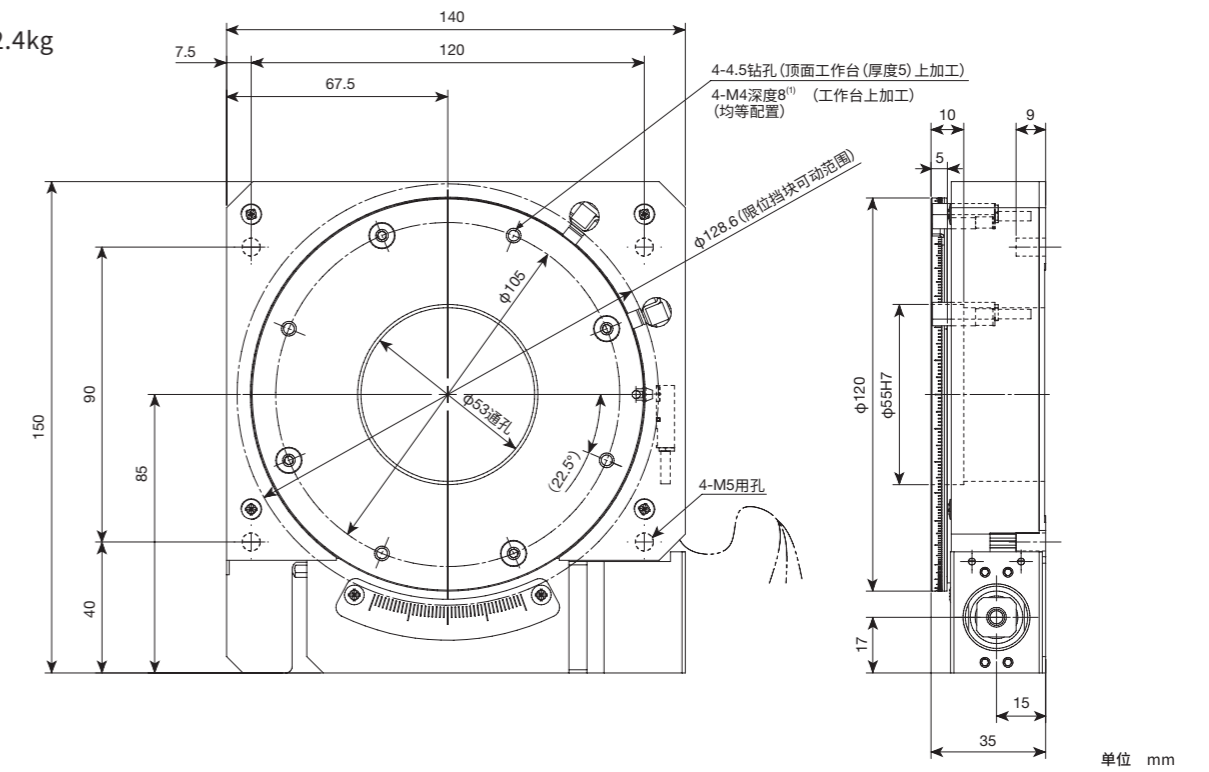
质量: 2.0kg



注(1) 如果安装螺丝的拧入深度过长, 将对工作台的旋转性能造成不良影响, 因此请勿插入比螺纹孔深度更长的螺栓。

### SK120W 带限位传感器、带顶面工作台

质量: 2.4kg



注(1) 如果安装螺丝的拧入深度过长, 将对工作台的旋转性能造成不良影响, 因此请勿插入比螺纹孔深度更长的螺栓。